



Avaliação Preliminar dos Impactos Econômicos das Atividades no Pré-Sal na Bacia de Santos Oportunidades e Desafios

Eloi Fernández y Fernández
Diretor Geral – ONIP

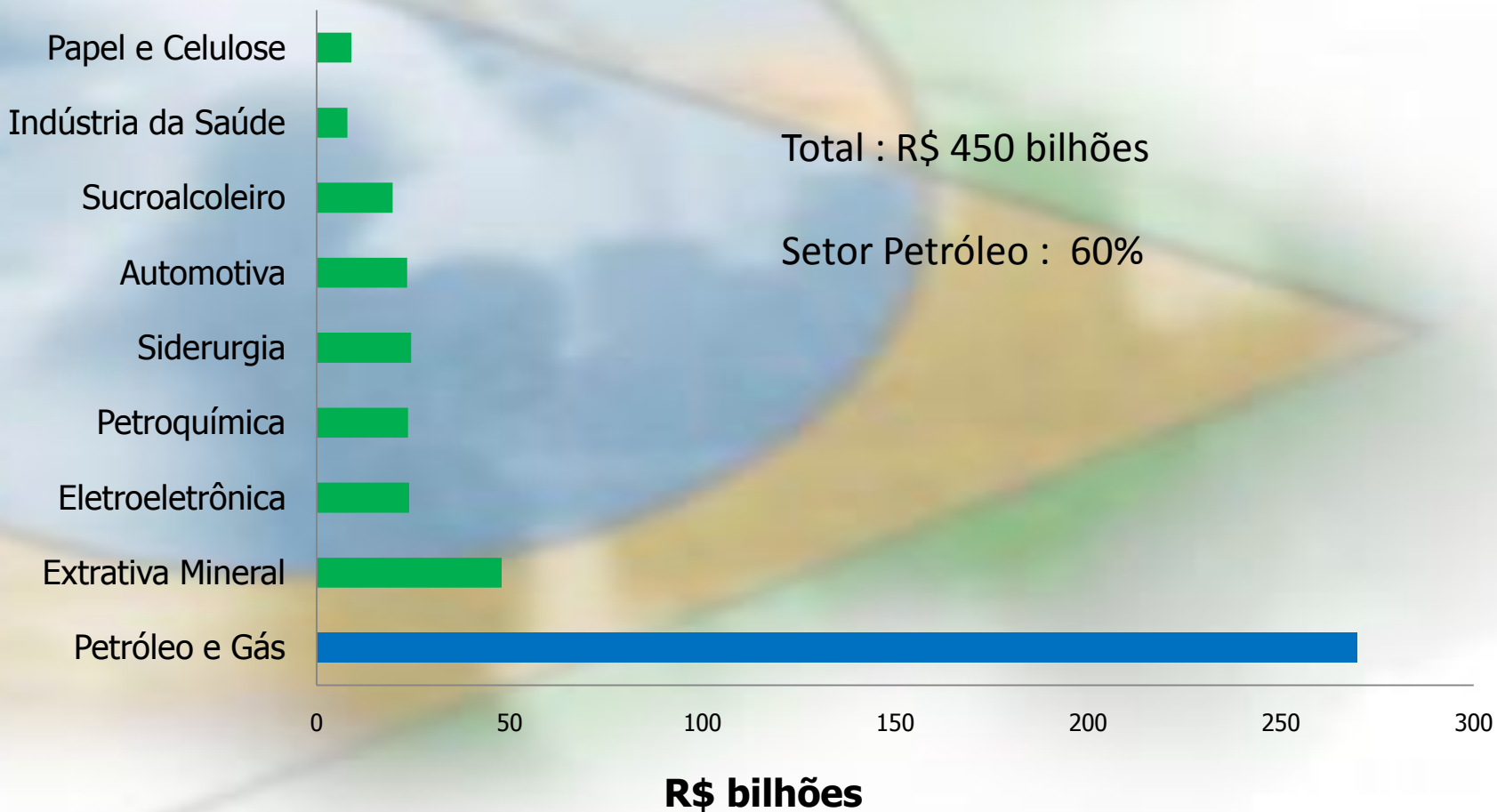
São Paulo, 17 de setembro de 2009



Investimentos

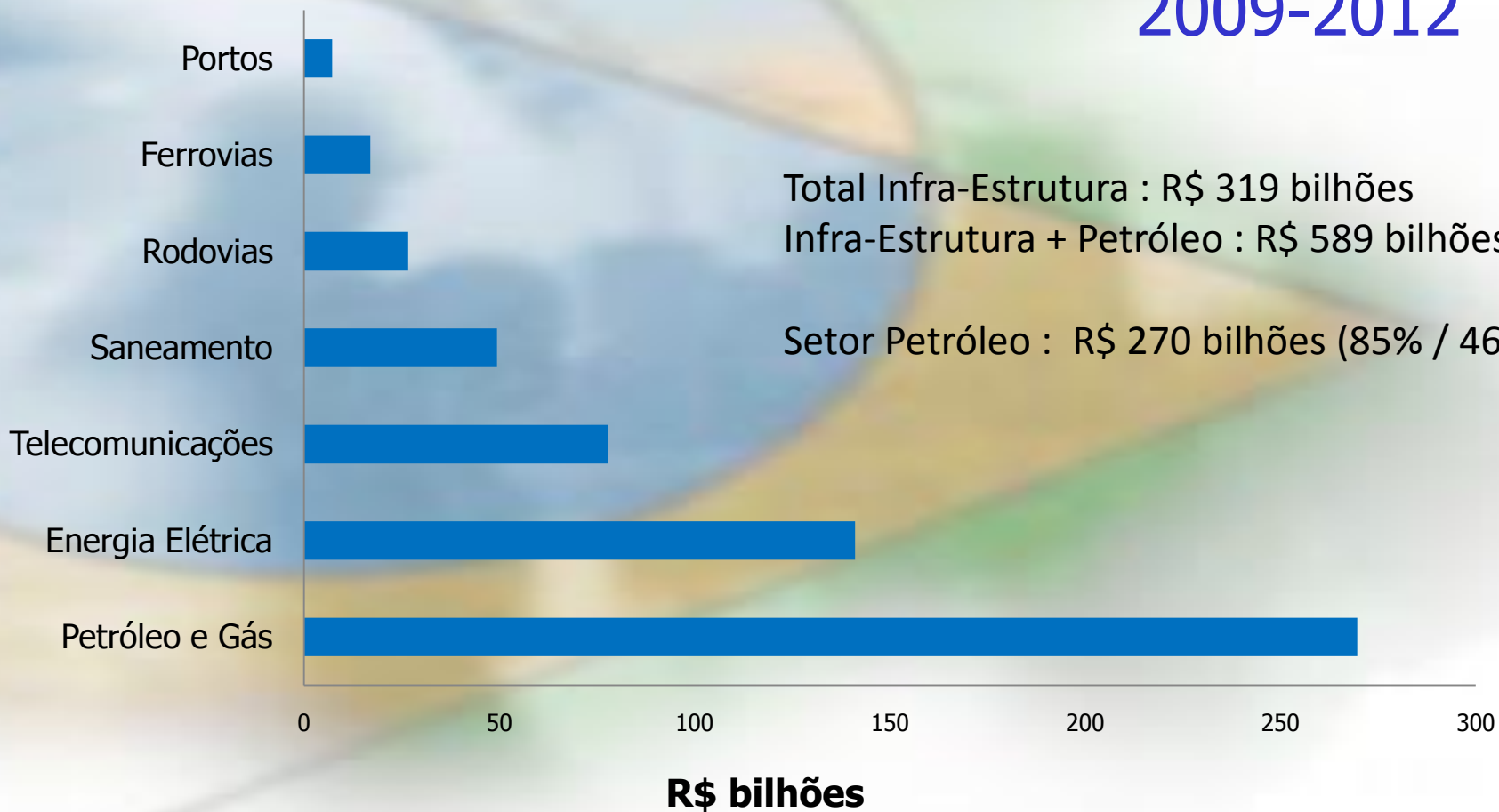


Investimentos Industriais 2009-2012



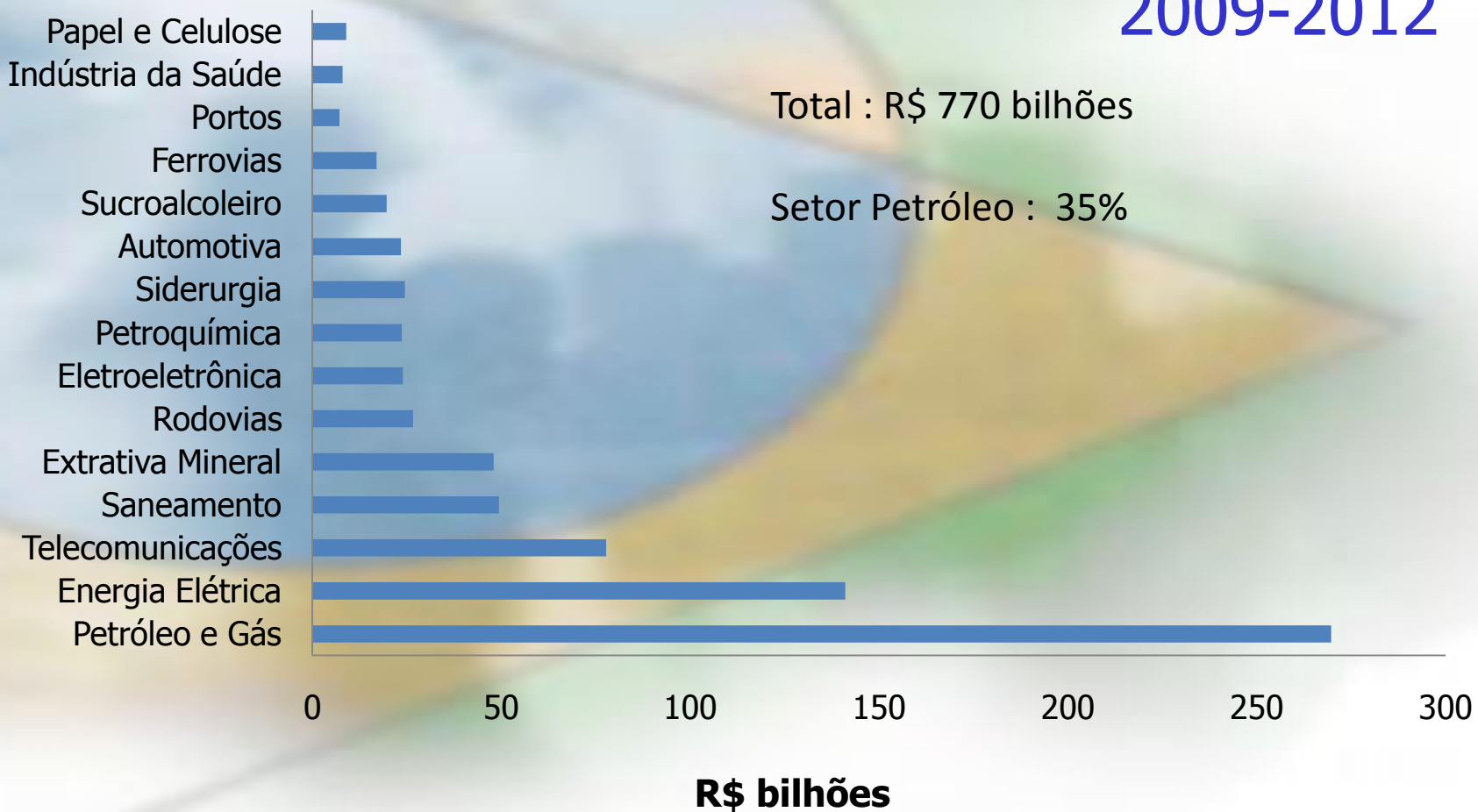


Investimentos de Infra-Estrutura e P&G 2009-2012





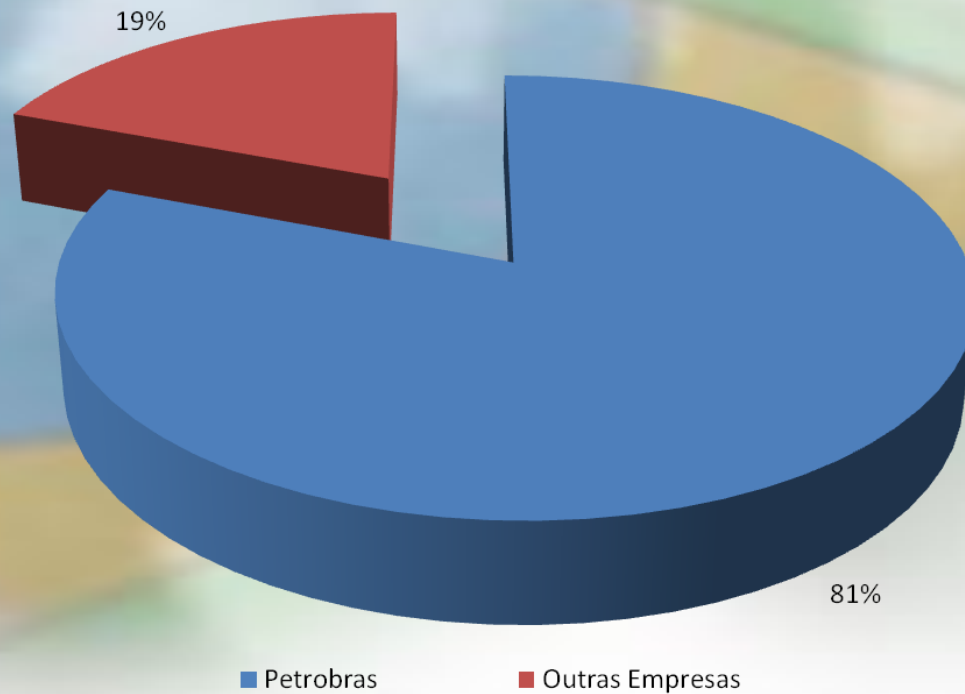
Investimentos Industriais e Infra-Estrutura 2009-2012





Investimentos no Brasil 2009-2013

US\$ 195,8 bilhões



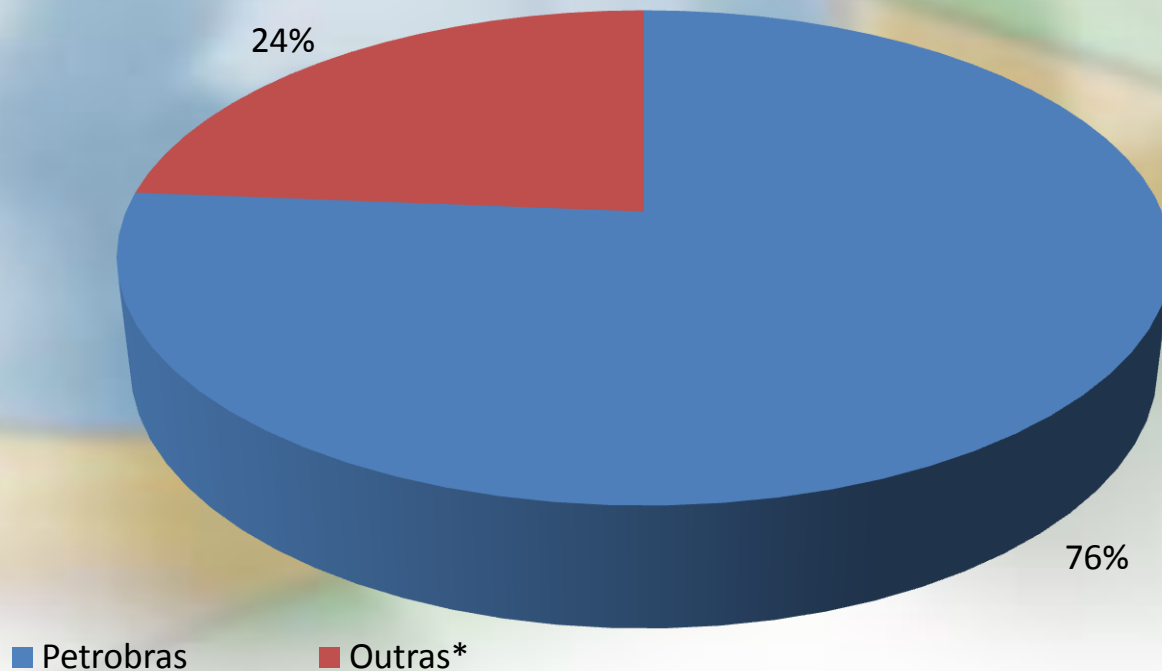


Investimentos em E&P 2009-2013

US\$ 121 bilhões

Petrobras US\$ 92 bilhões

Outras US\$ 29 bilhões



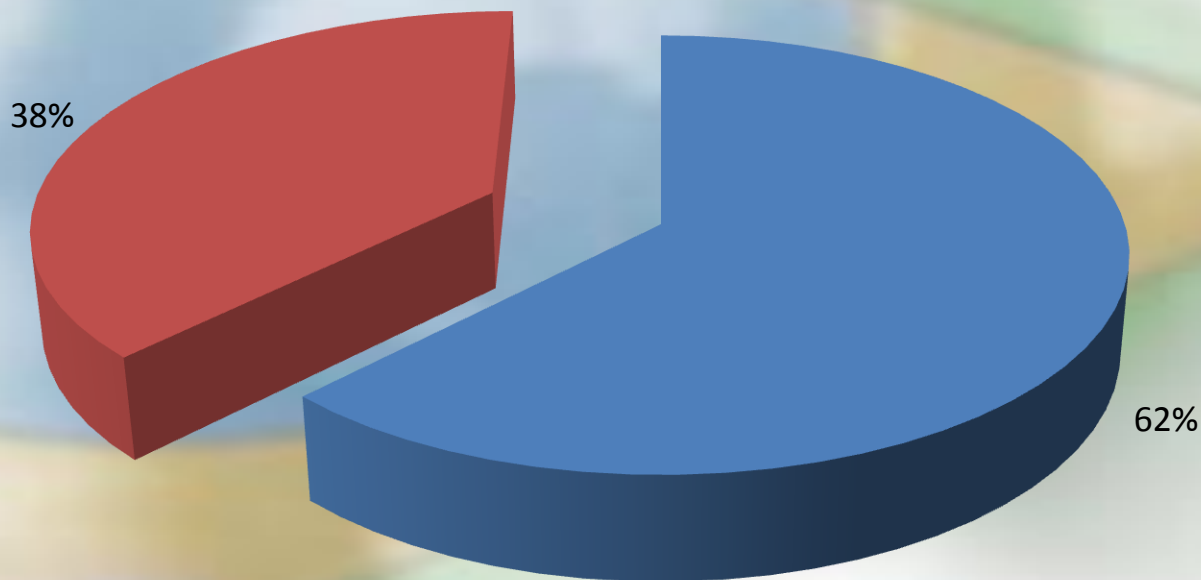


Investimentos no Pré-Sal 2009-2013

US\$ 45 bilhões

Petrobras US\$ 28 bilhões

Outras US\$ 17 bilhões



■ Petrobras

■ Outras*

Bacia de Santos

2009 – 2013 US\$ 18,6 bi

2009 – 2020 US\$ 98,8 bi



Participações Governamentais



Participações Governamentais

modelo atual

- Bônus de assinatura
- Aluguel de área
- Royalties
- Participação Especial

Distribuição do Royalties marítima



> 5%

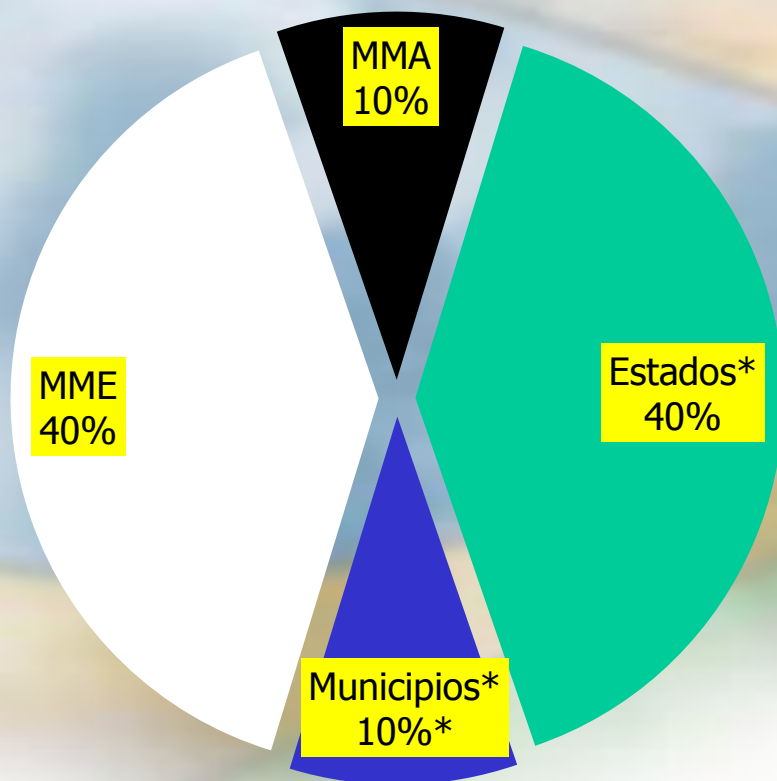
22,5% Estados confrontantes (campos)
22,5% Municípios confrontantes (campos)
7,5% Municípios afetados por movimentação
7,5% Fundo Especial
15% Comando da Marinha
15% MCT

= 5%

30% Estados confrontantes (poços)
30% Municípios confrontantes (poços) e áreas
gocioeconômicas
10% Municípios com instalação E / D
10% Comando da Marinha
10 %Fundo Especial



Distribuição da Participação Especial

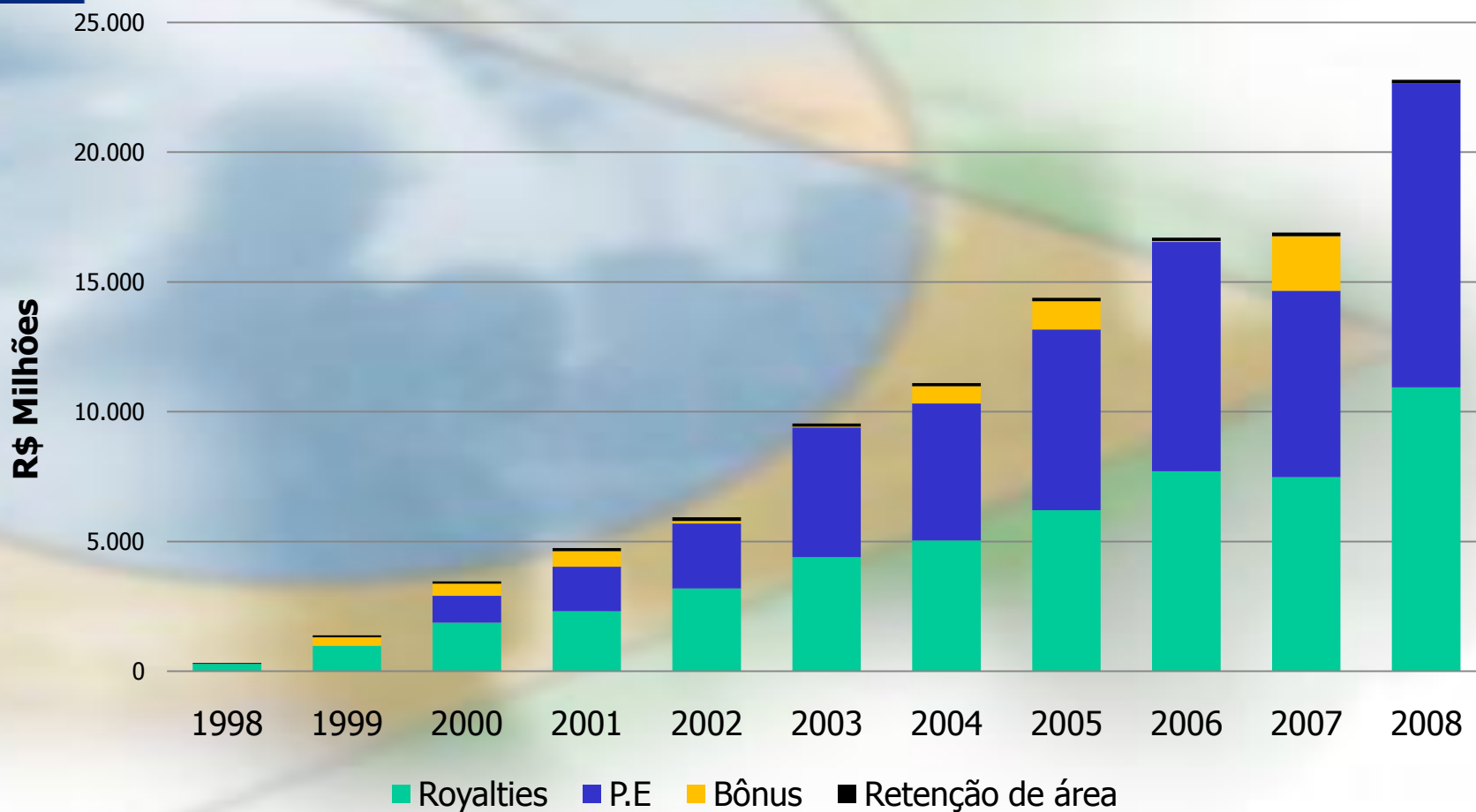


DISTRIBUIÇÃO DA PARTICIPAÇÃO ESPECIAL :
- LEI 9.478/97

* Produtores ou confrontantes com campos

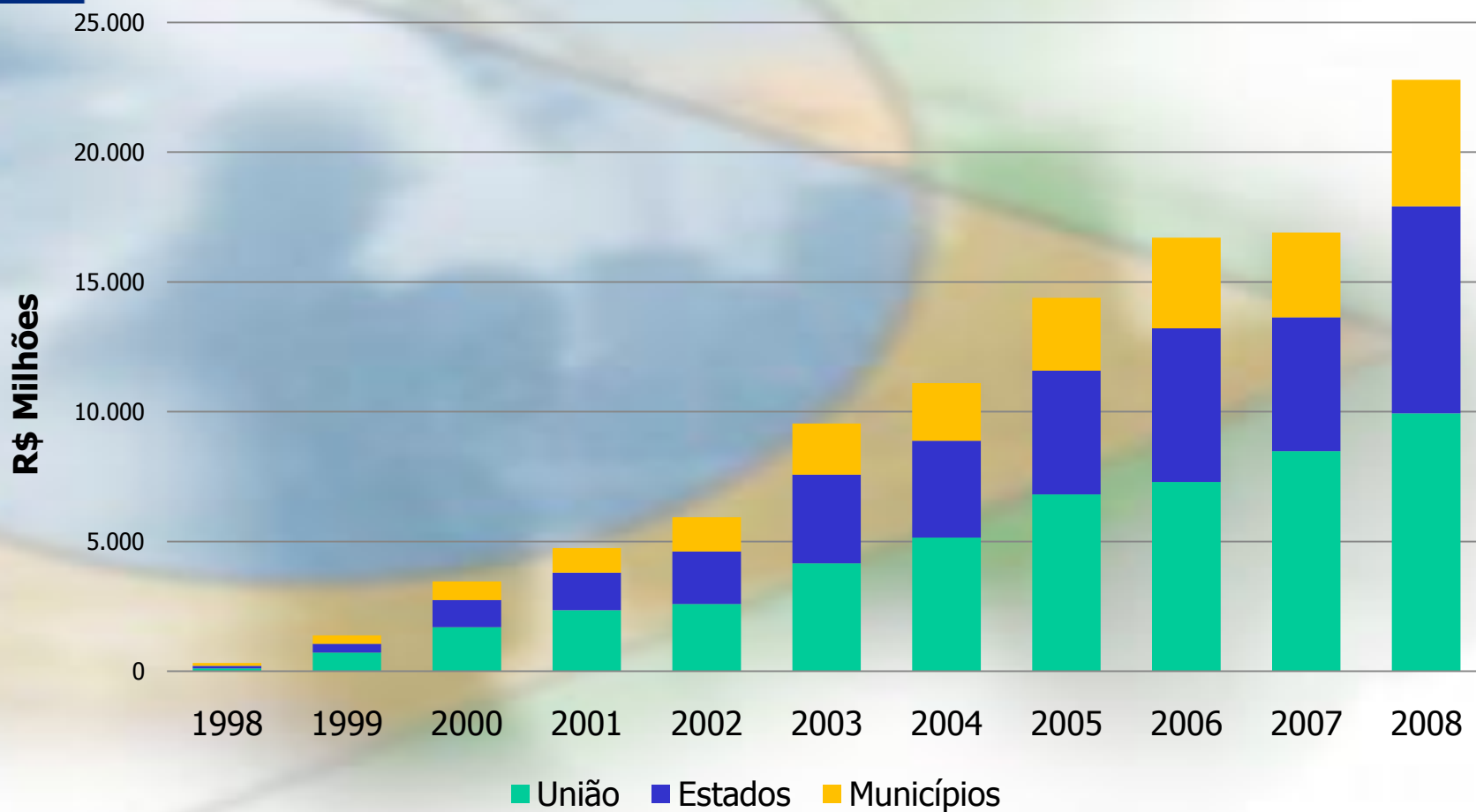


Evolução das Participações Governamentais segundo a origem





Evolução das Participações Governamentais segundo o destino

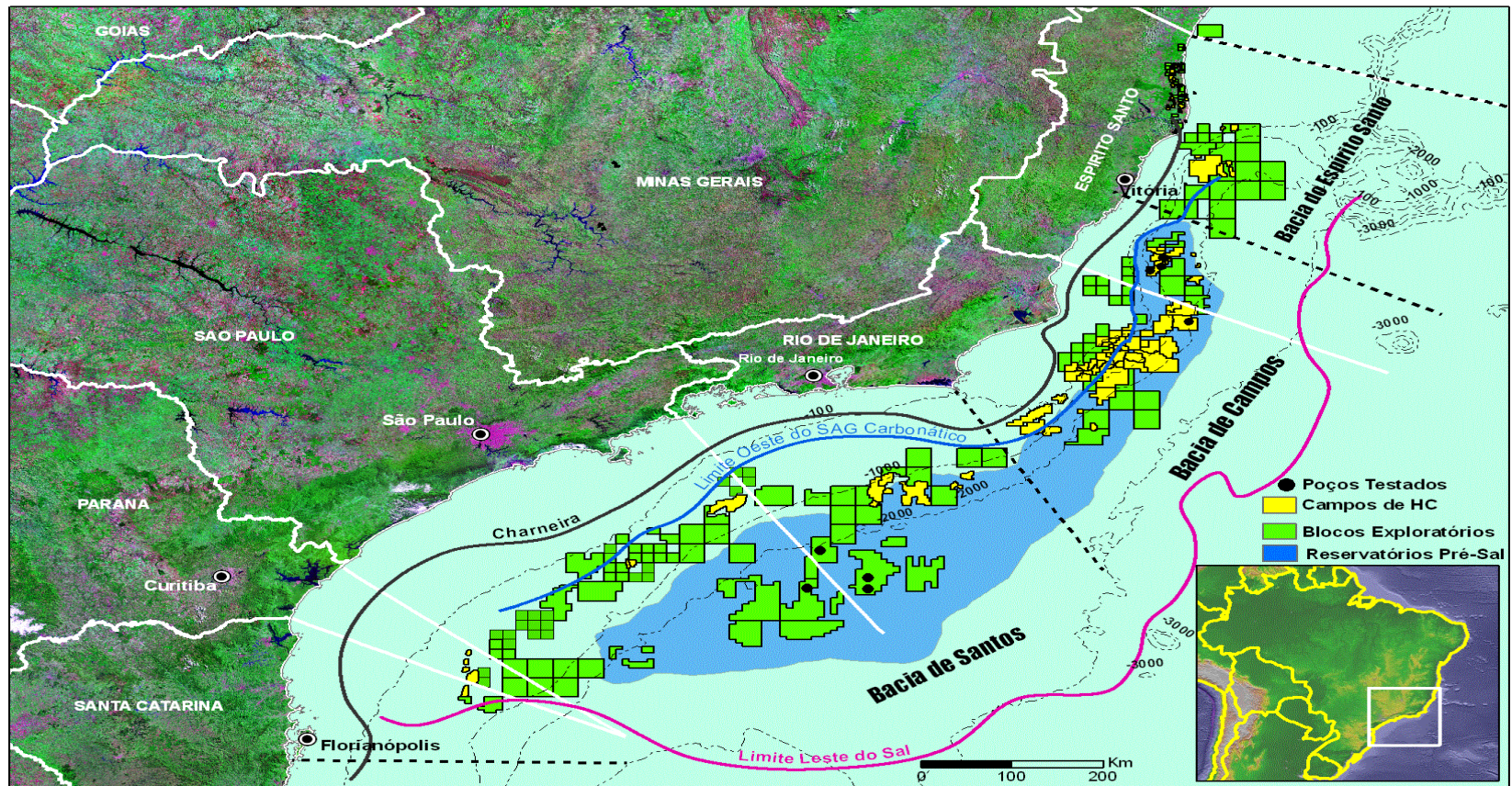




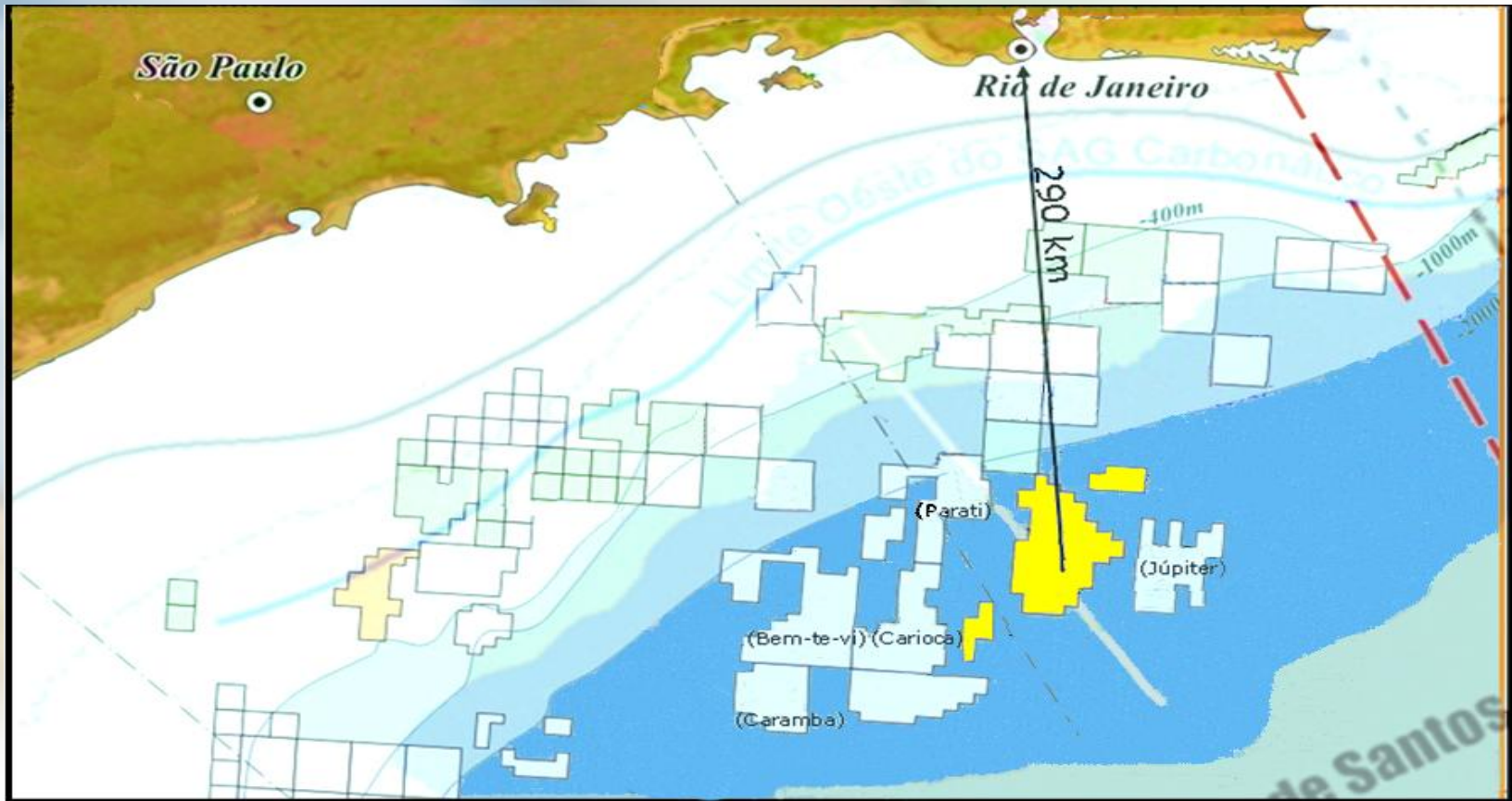
Pré-Sal

Bacia de Santos

A Nova Província (Pré-Sal)



O "Cluster" da Bacia de Santos Tupi, Iara e Guará

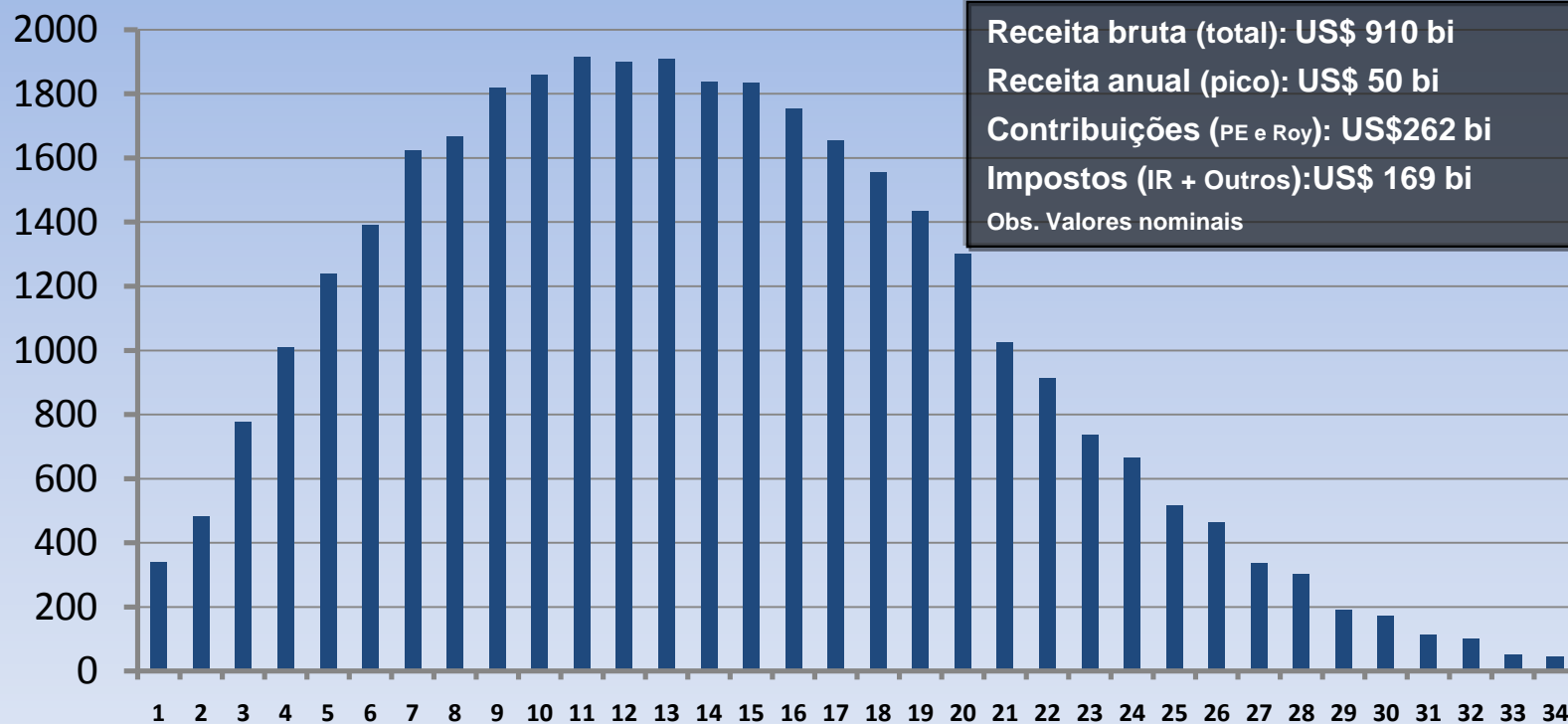




Premissas para Estimativa do Impacto Financeiro do Pré-Sal

- Descobertas com volumes anunciados (Tupi [8 bi], Iara [3 bi] e Guará [2 bi])
- Modelo de Concessão
- Prazo: 35 anos
- Volumes: 13 bilhões de barris
- Preço do barril: \$70 (*flat*)
- Capex: \$13/barril
- Opex: \$4/barril (*lifting cost*)

Petróleo - barris/dia



Receita bruta (total): US\$ 910 bi
Receita anual (pico): US\$ 50 bi
Contribuições (PE e Roy): US\$262 bi
Impostos (IR + Outros):US\$ 169 bi
 Obs. Valores nominais

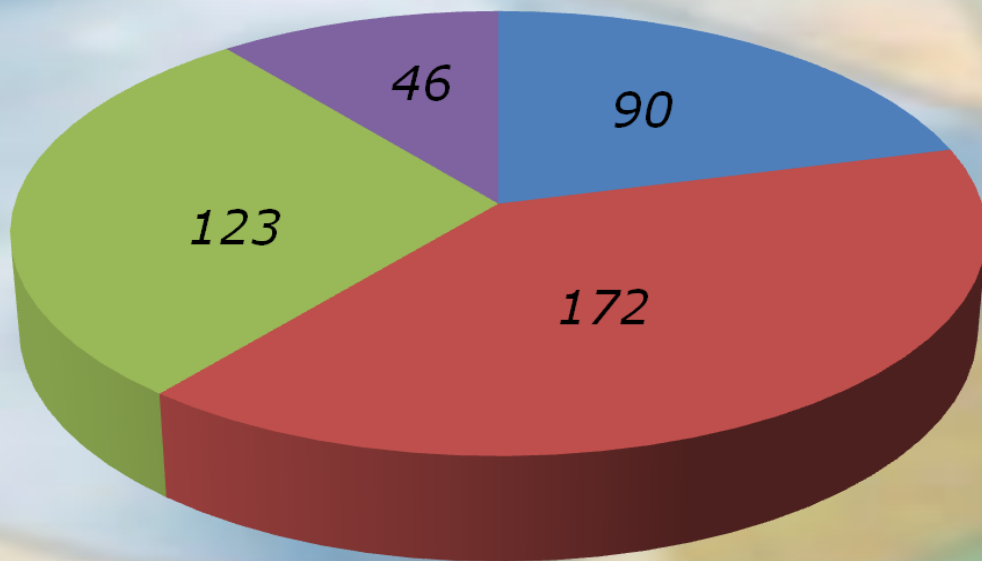
Pico de produção: >1.800.000 barris/dia

Anos



Receita do Governo

TOTAL GOVERNO
US\$ 431 bi



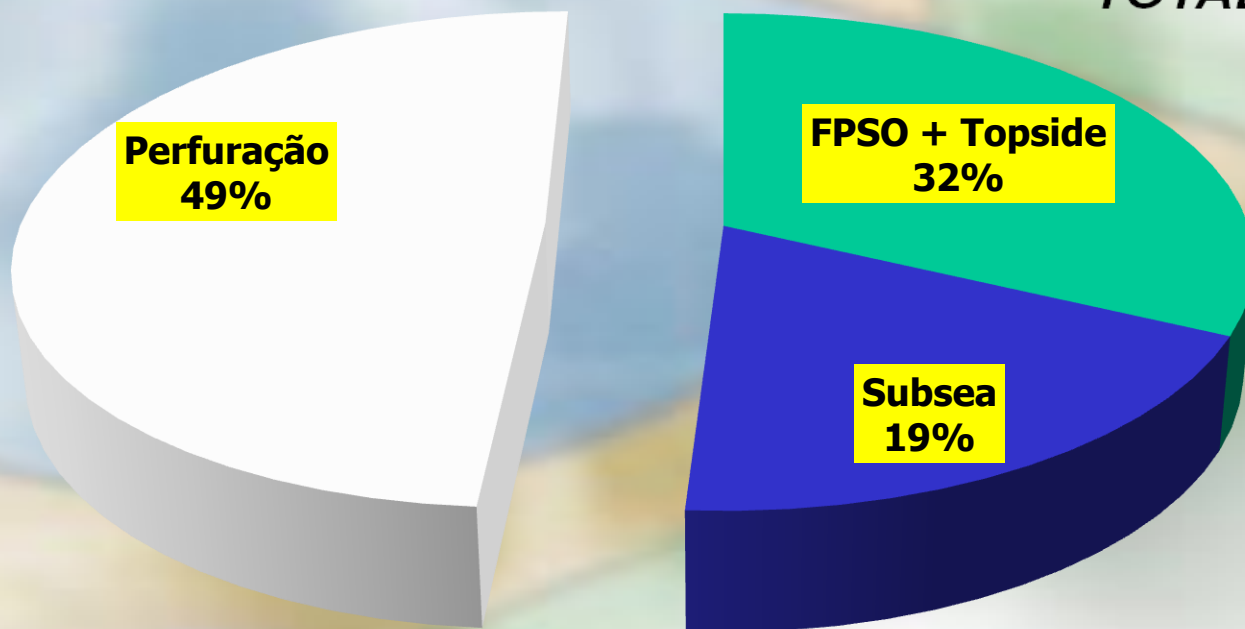
■ Royalties ■ P.E. ■ Imp. Renda + CSSL ■ Outros

Receitas do Governo:	US\$ bi
Royalties	90
P.E.	172
Imp. Renda + CSSL	123
Outros	46



Composição do CAPEX

TOTAL: US\$ 169 bi



19%

Atividades	Bilhões dólares
Poços	82,8
Subsea	32,1
FPSO + Topside	54,1



Resultado da Atividade Econômica (modelo atual)



**\$ 53 = Resultado
a dividir**

Governo = 64%

Empresa = 36%



Pré Sal

Oportunidades, Desafios e Riscos



Novas Oportunidades

- Novas Oportunidades
 - Reservas provadas podem ultrapassar os 100%
 - Óleo médio-leve. Aumento do valor de mercado
 - Produção irá aumentar consideravelmente
 - Escala na produção industrial
 - Ampliação das encomendas: condições objetivas para criar uma indústria de suprimento *offshore* de escala mundial
 - Disponibilidades de recursos para investimentos
 - Possibilidades de parcerias
- Oportunidades Tradicionais



Desafios

- Gerais
 - Lâmina d'água : 1.500 m até 3.000 m
 - Profundidade: de 5.000 m até 10.000 m
 - Logística: 300 km da costa
- Tecnológicos
 - Reservatórios
 - Engenharia de Poços
 - Garantia de Escoamento
 - Logística de Gás Associados e CO2
 - Unidades de Produção Flutuantes
 - Engenharia Submarina



Riscos

- Projeto de Política Industrial focada na competitividade, com garantias de sustentabilidade
- Assimetria tributária tradicional e novas regras da partilha
- Falta de recursos humanos qualificados
- Indefinições no marco regulatório do CL
- Ritmo dos investimentos em descompasso com a capacidade (com o patamar) de resposta pela indústria nacional
- Atração de empresas do exterior (importação ou deslocamento da indústria local, para setores de menor valor agregado)
- Captação de financiamento externo atrelado a suprimento
- "*Competitividade*" chinesa



Fim

Obrigado

www.onip.org.br