

---

# Panorama das Economias Emergentes: o efeito-contágio de crise

# O efeito-contágio segundo o FMI

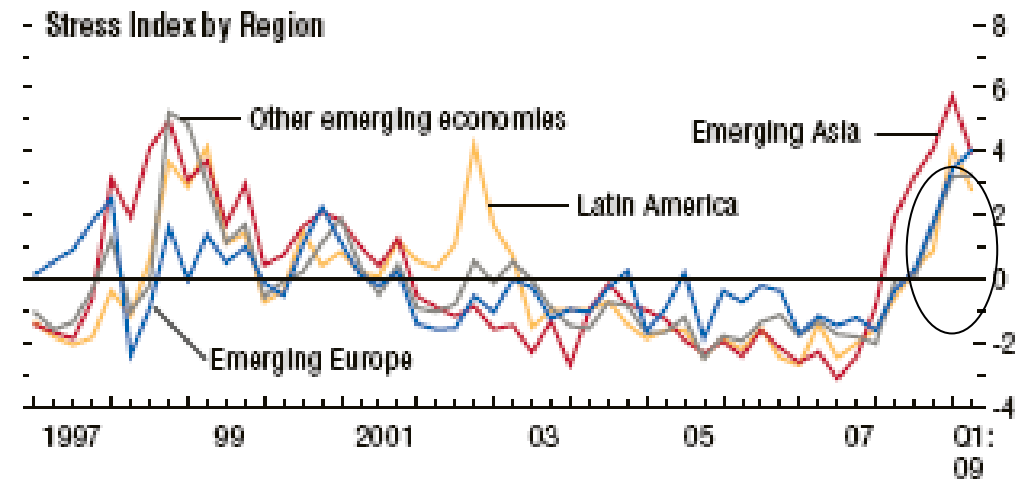
➤ Indicador de estresse financeiro das economias emergentes calculado pelo FMI (que inclui indicadores dos mercados de câmbio, bancário, de ações e de dívida soberana de 18 países) mostra que o nível de estresse atingiu recorde histórico nessa crise;

➤ Alta se iniciou na Ásia e em seguida contaminou todas as regiões emergentes

## Figure 4.5. Financial Stress Indices in Emerging Economies

*(Purchasing-power-parity-weighted average)*

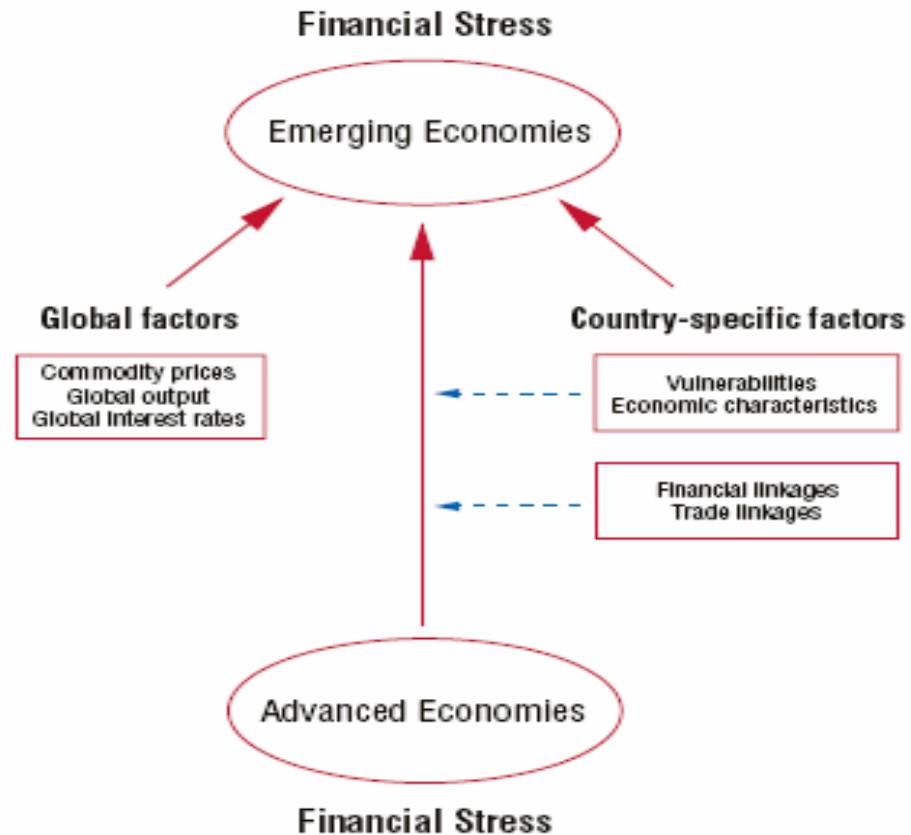
Current levels of financial stress are at historical highs. Stress increased in all regions in the third quarter of 2008 and showed strain in all parts of the financial sector.



Extraído de FMI. World Economic Outlook, abril, 2009, cap. 4, pg. 147.

# Canais de transmissão

- Segundo o FMI, existe uma alta correlação entre os episódios de estresse financeiro nas economias avançadas e emergentes
- Crise atual, ao contrário das anterior, envolve todos os segmentos (bancos, câmbio, dívida e ação), com destaque para o estresse no sistema bancário
- Canais de transmissão: fatores comuns/globais e específicos (que não atenuaram o estresse, mas podem contribuir para a recuperação)

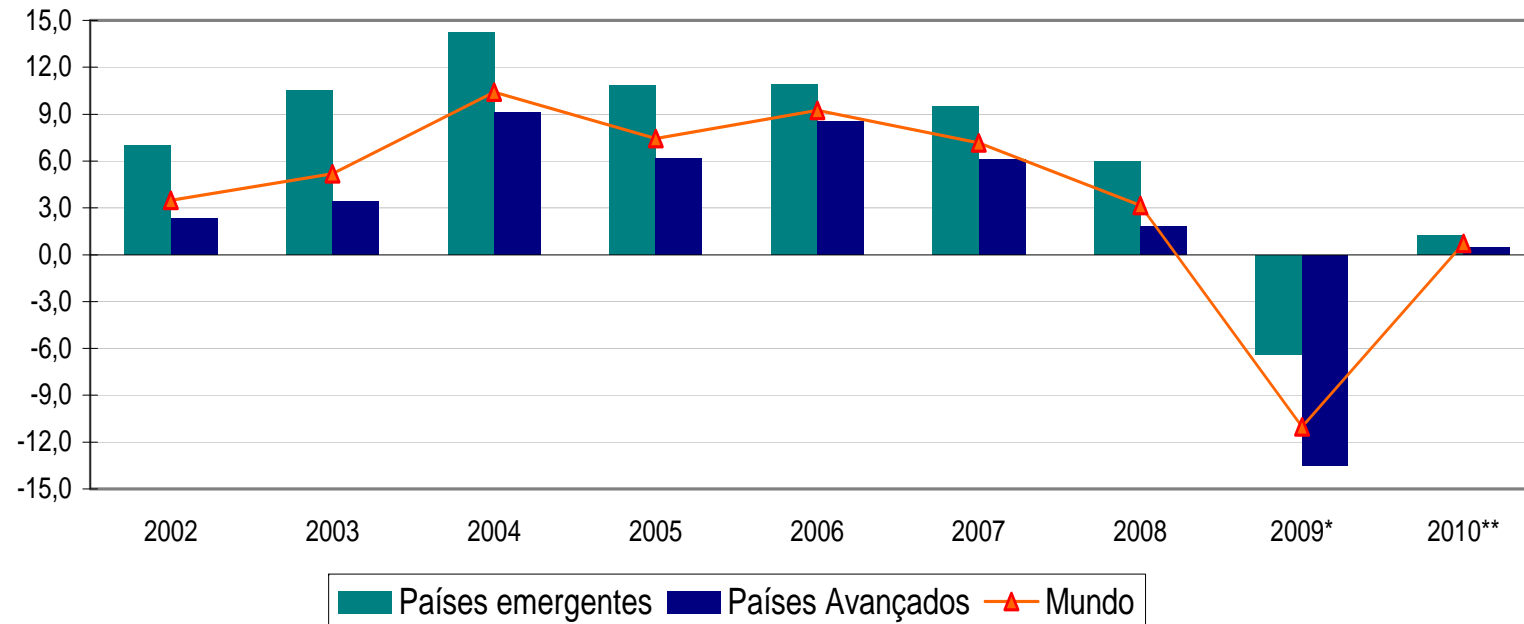


Source: IMF staff.

Extraído de FMI. World Economic Outlook, abril, 2009, cap. 4, pg. 149.

# Comércio mundial - Volume

Crescimento do volume das exportações mundiais - %

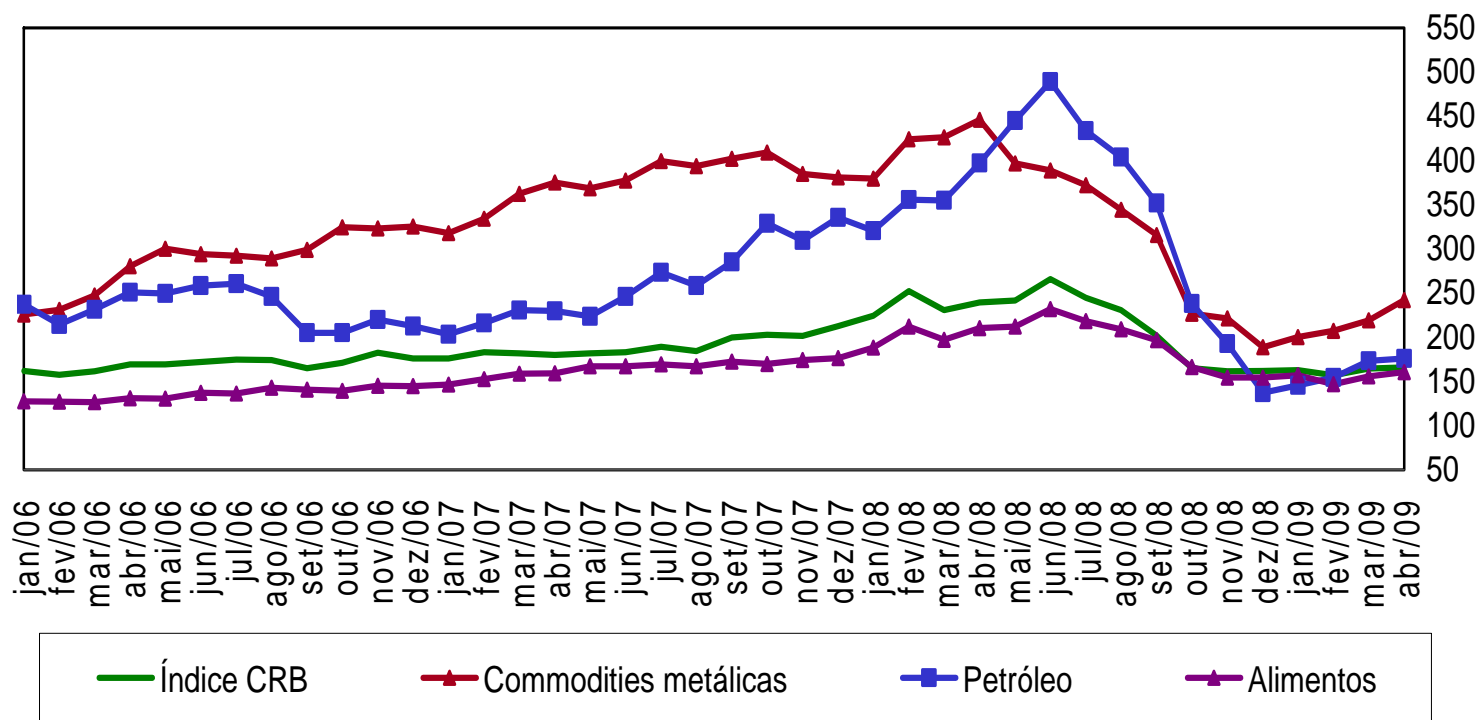


\* estimativa \*\*projeção

Fonte: World Economic Outlook. Elaboração: Grupo de Conjuntura - Fundap.

# Comércio mundial - Commodities

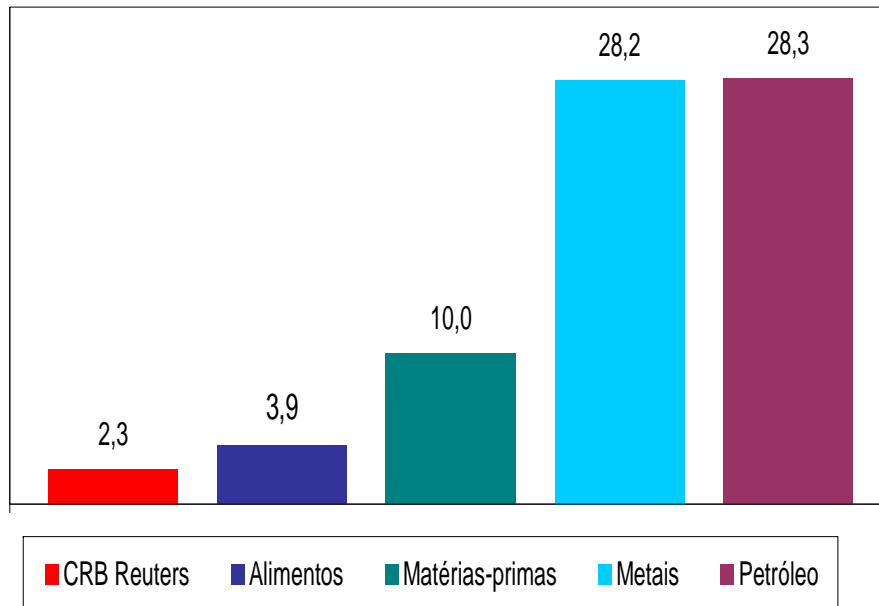
Evolução das principais commodities: 2006-2009



Fonte: CRB. Elaboração: Grupo de Conjuntura - Fundap.

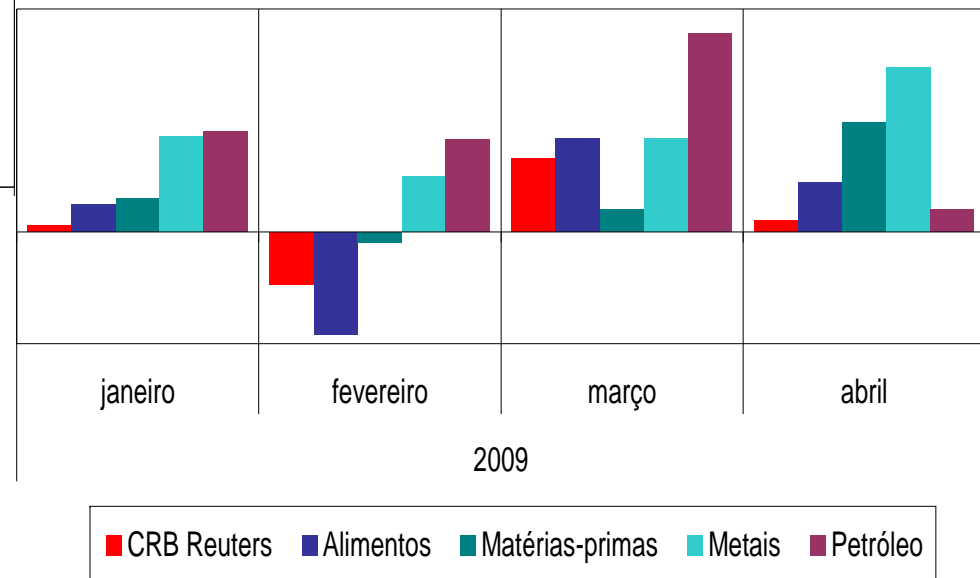
# Comércio mundial - Commodities

Var. dos principais índices de commodities - abril09/dez08 - em %



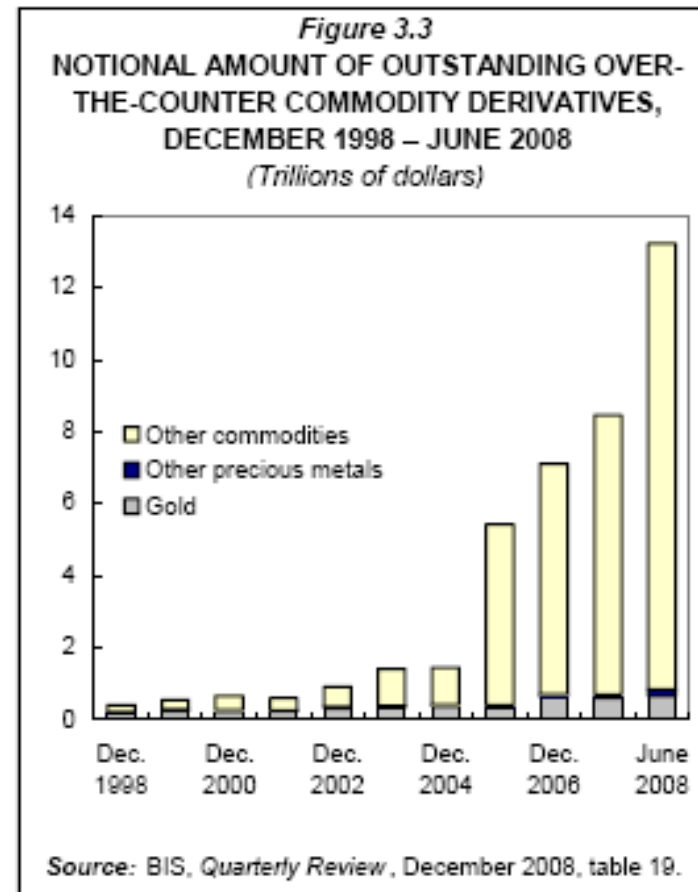
Fontes: CRB e Ipeadata. Elaboração: Grupo de Conjuntura - Fundap.

Var. dos principais índices de commodities frente ao mês anterior - em %



Fontes: CRB e Ipeadata. Elaboração: Grupo de Conjuntura - Fundap.

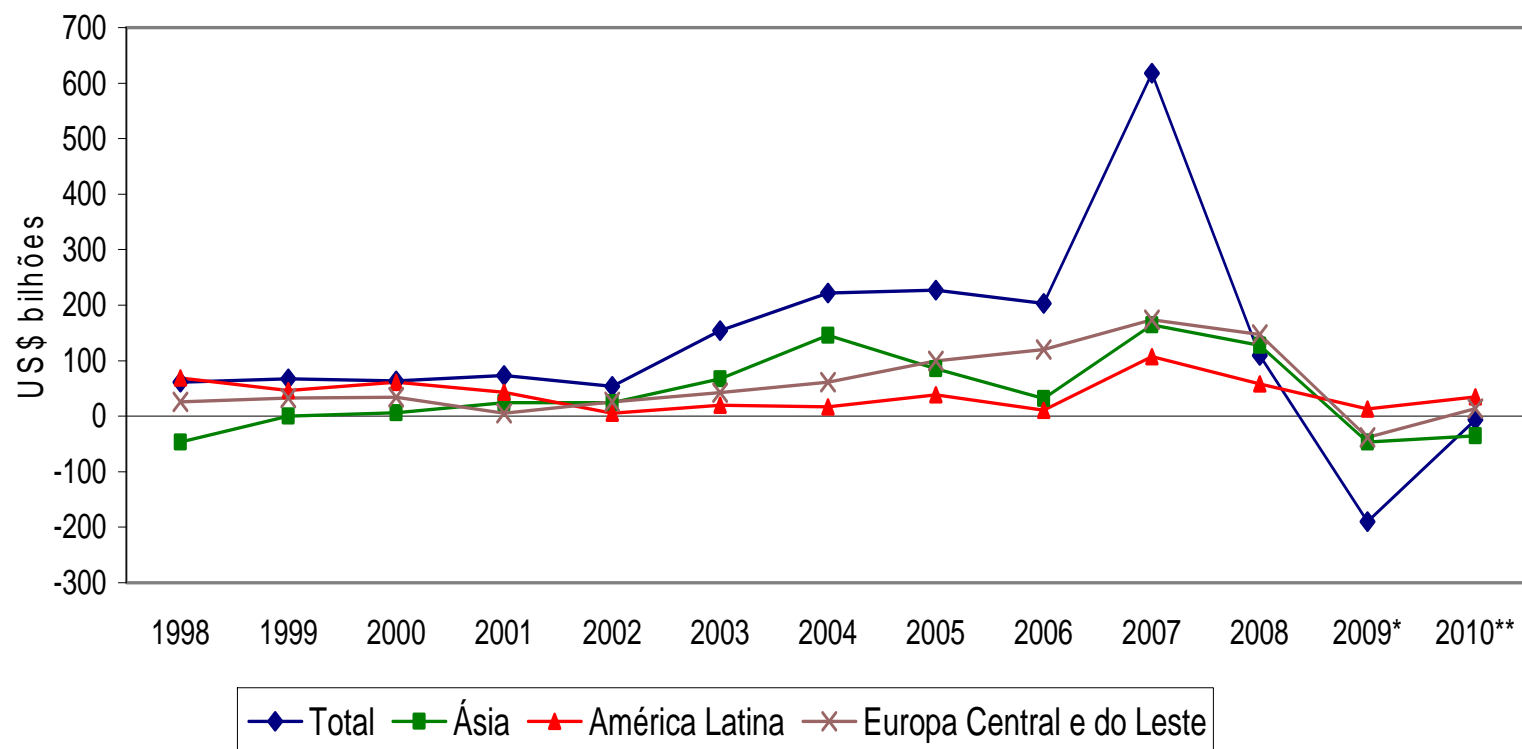
# Comércio mundial - Commodities



Extraído de Unctad, 2009, pg. 26.

# Fluxos de capitais

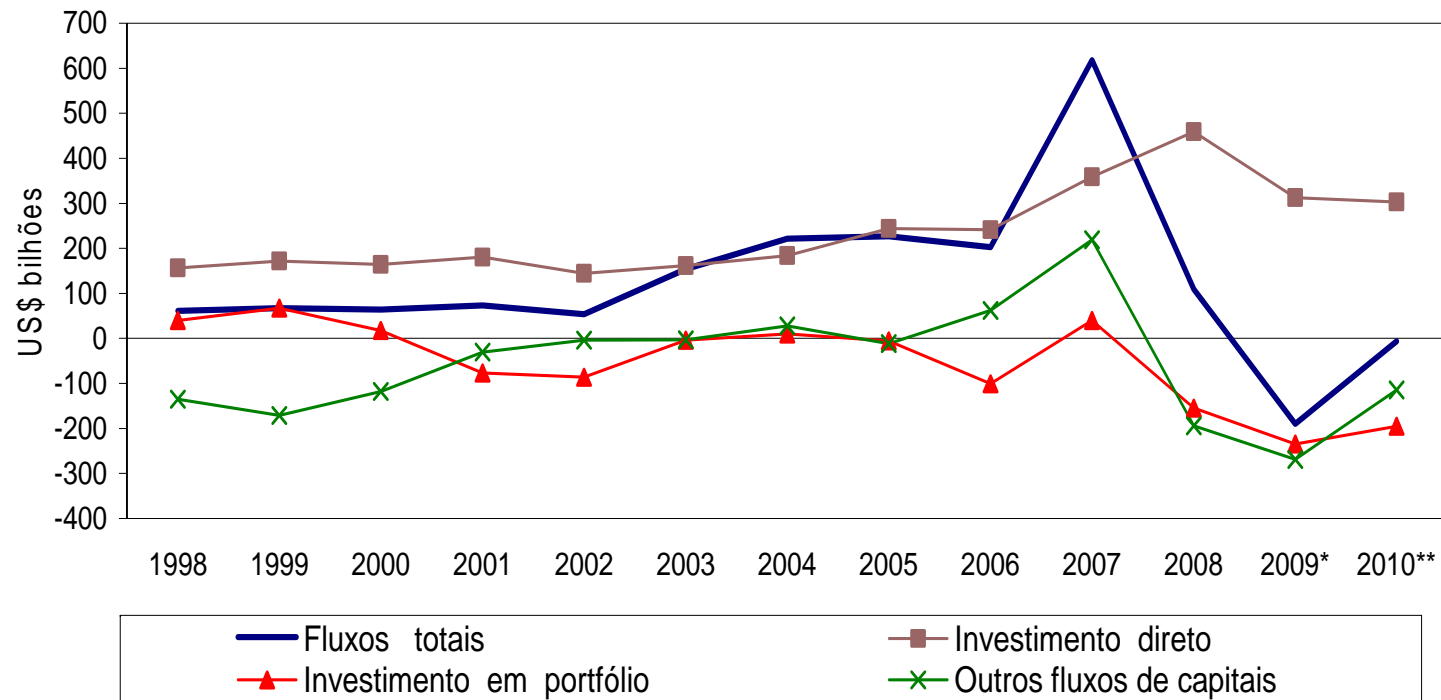
## Fluxos Líquidos de Capital Privado para Mercados Emergentes



Fonte: International Monetary Fund, World Economic Outlook Database, Abril 2009. \* Previsto \*\* Estimado.

# Fluxos de capitais

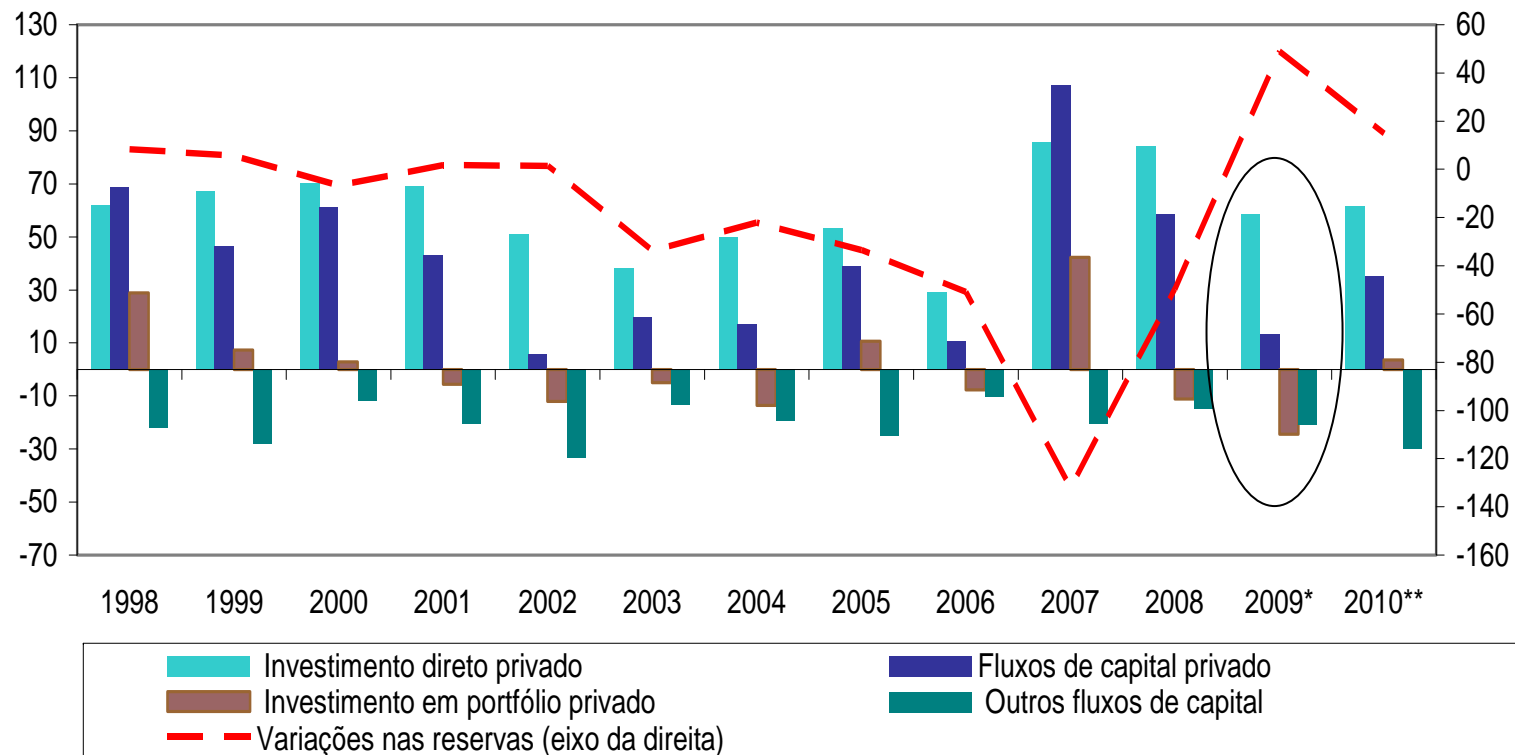
## Fluxos de capitais para países em desenvolvimento - modalidades de fluxos



Fonte: International Monetary Fund, World Economic Outlook Database, Abril 2009. \* Previsto \*\* Estimado.

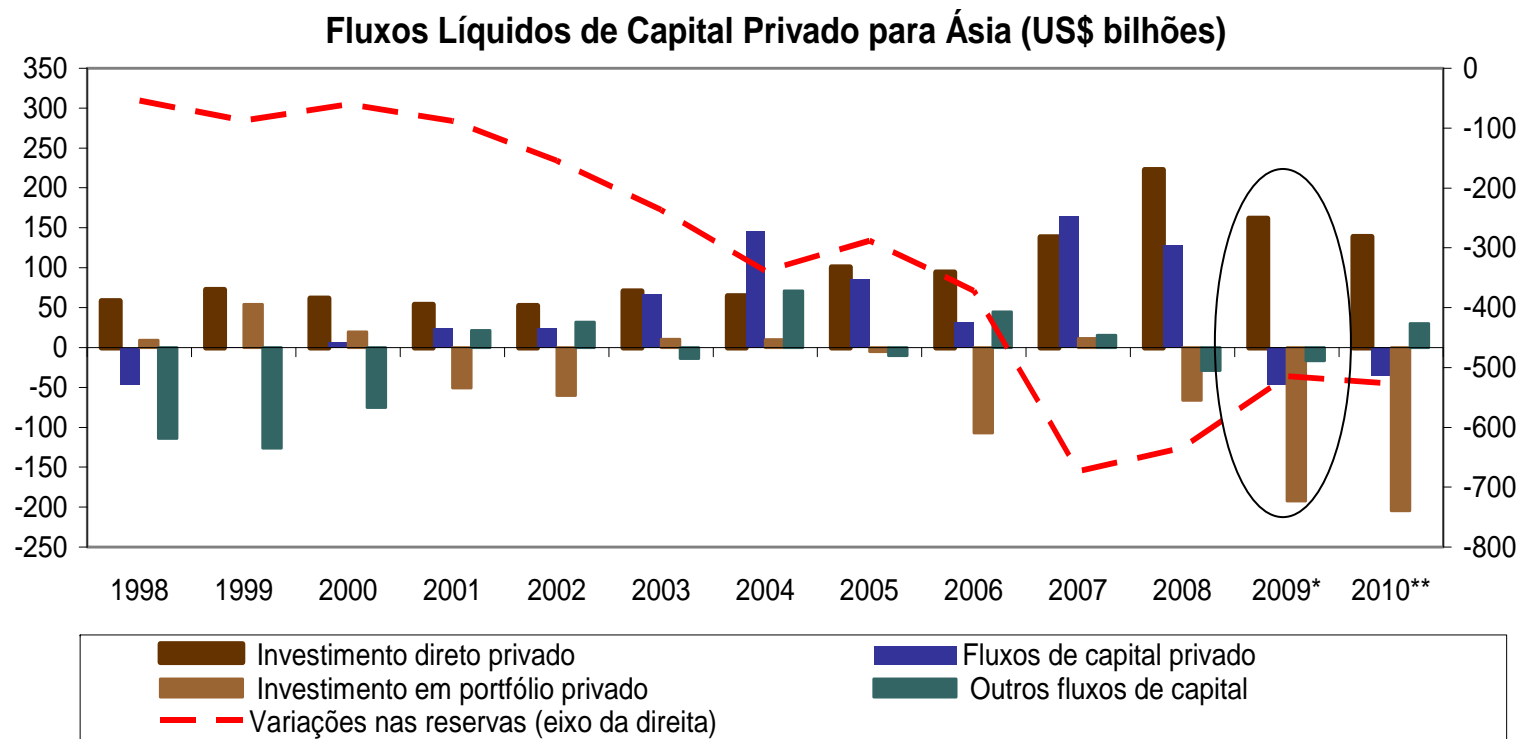
# Fluxos de capitais

## Fluxos Líquidos de Capital Privado para América Latina (US\$ bilhões)



Fonte: International Monetary Fund, World Economic Outlook Database, Abril 2009. \* Previsto \*\* Estimado.

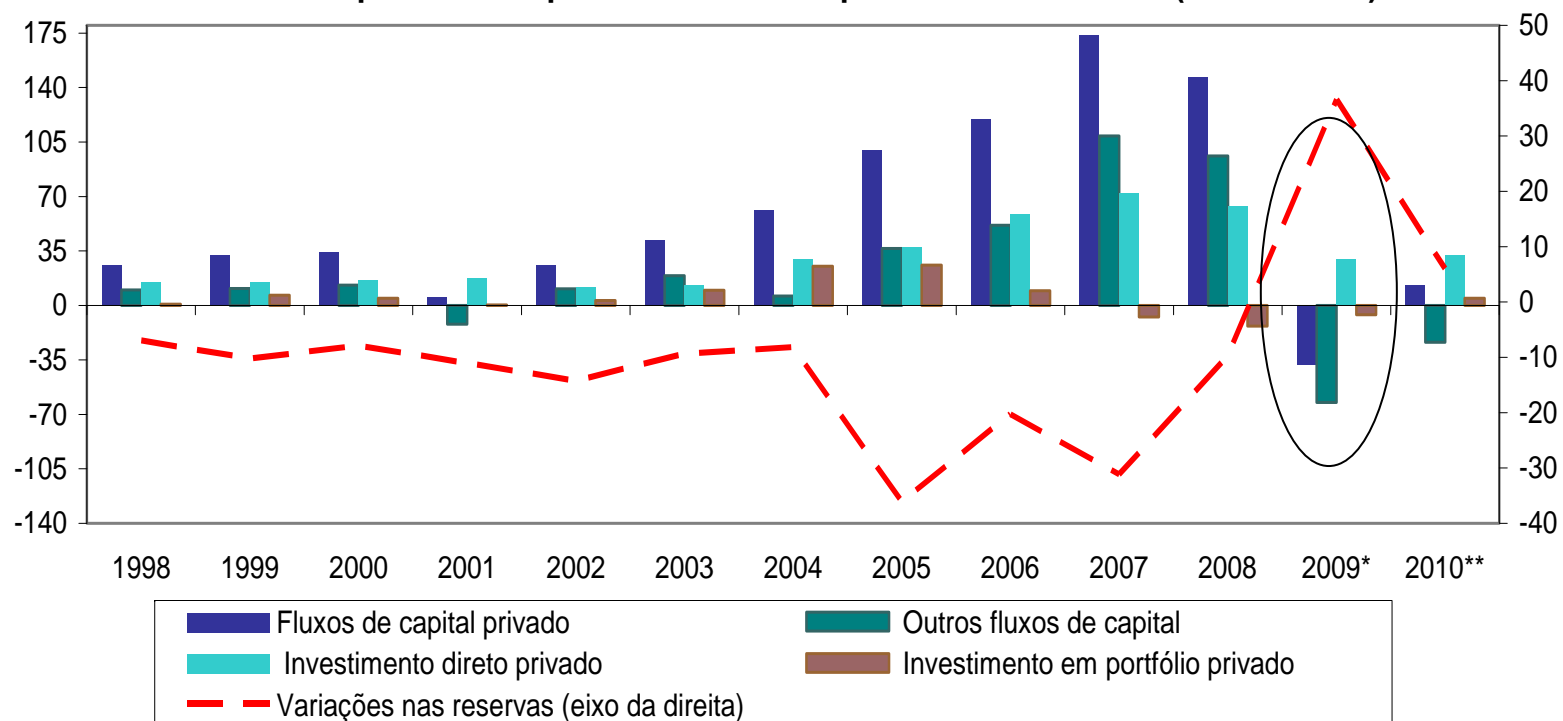
# Fluxos de capitais



Fonte: International Monetary Fund, World Economic Outlook Database, Abril 2009. \* Previsto \*\* Estimado.

# Fluxos de capitais

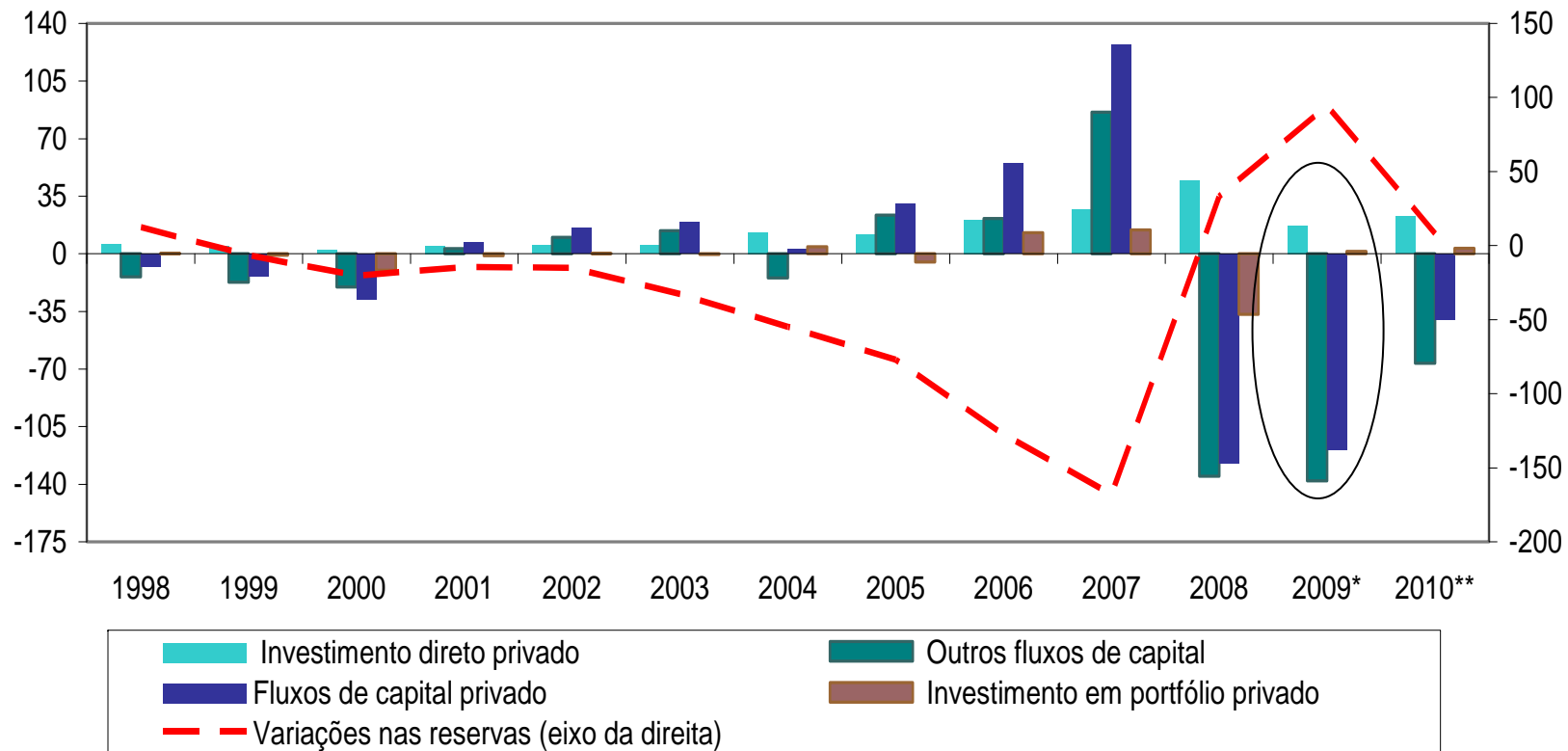
## Fluxos Líquidos de Capital Privado - Europa Central e do Leste (US\$ bilhões)



Fonte: International Monetary Fund, World Economic Outlook Database, Abril 2009. \* Previsto \*\* Estimado.

# Fluxos de capitais

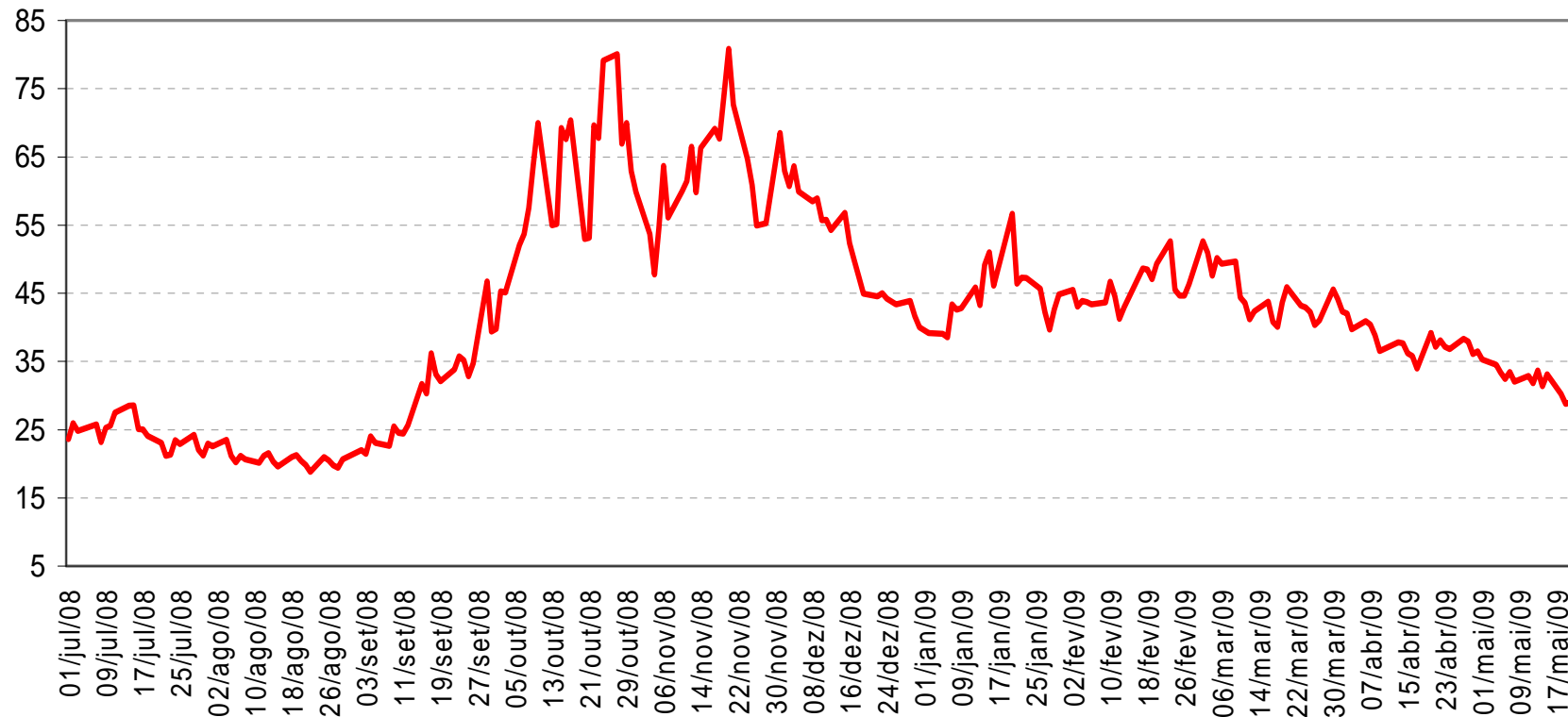
Fluxos Líquidos de Capital Privado - Comunidade dos Estados Independentes (US\$ bilhões)



Fonte: International Monetary Fund, World Economic Outlook Database, Abril 2009. \* Previsto \*\* Estimado.

# Aversão dos riscos

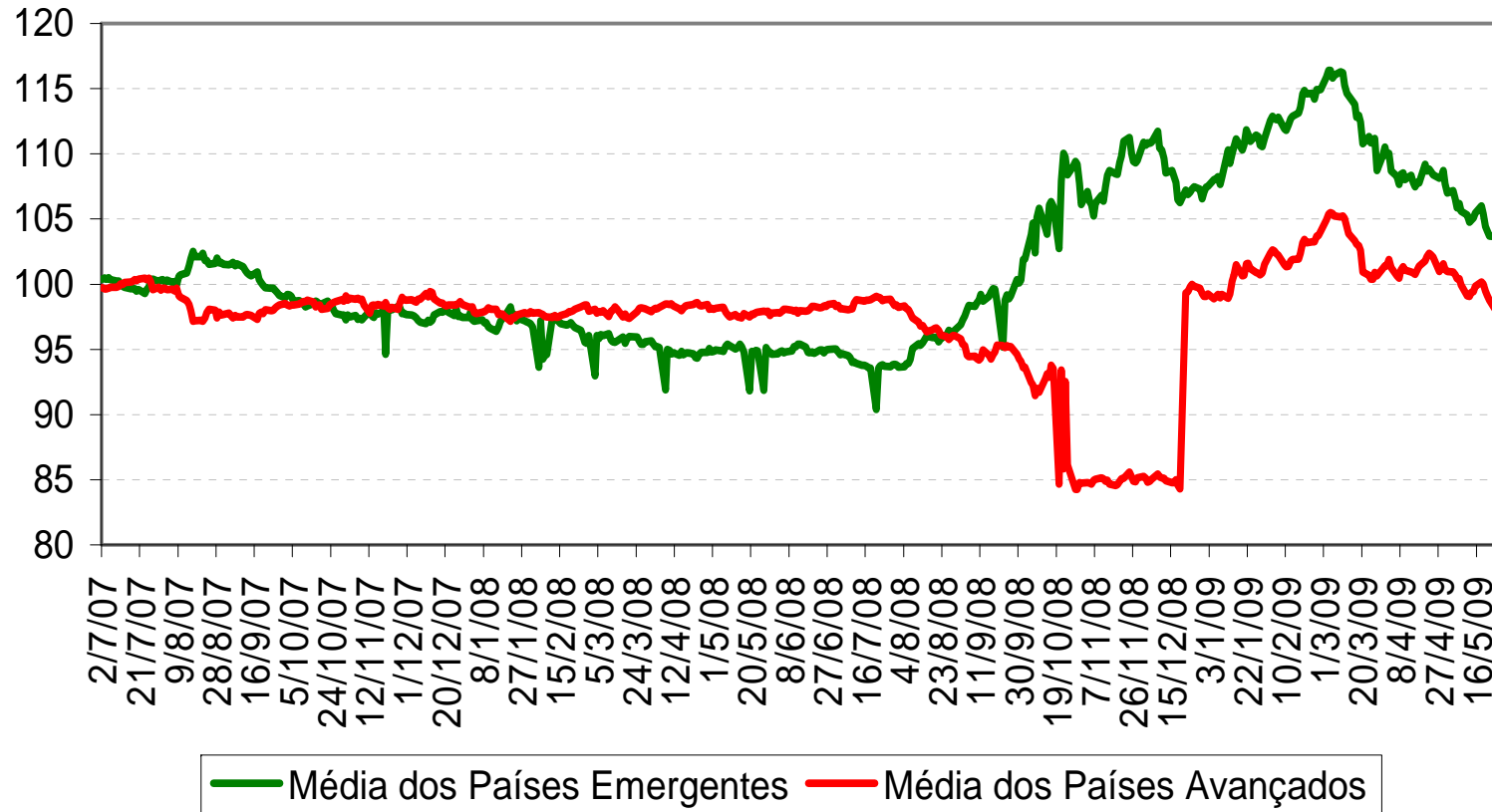
Volatility Index - VIX



Fonte: Chicago Board Options Exchange. Elaboração: Grupo de Conjuntura - Fundap.

# Impacto da crise: taxas de câmbio

Taxa de câmbio diária (índice jul/2007 = 100)

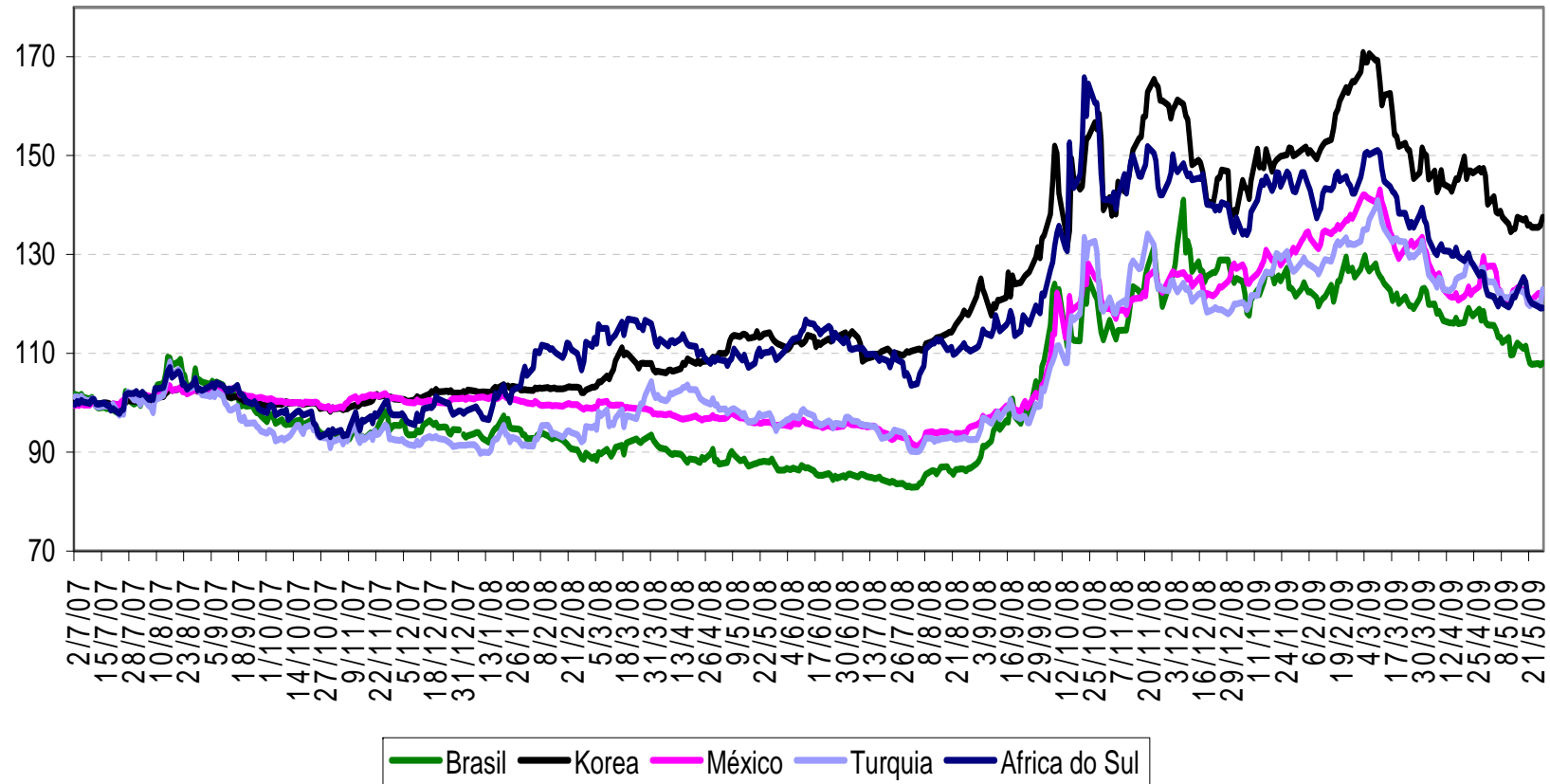


Fonte: Oanda. Elaboração: Grupo de Conjuntura Fundap.



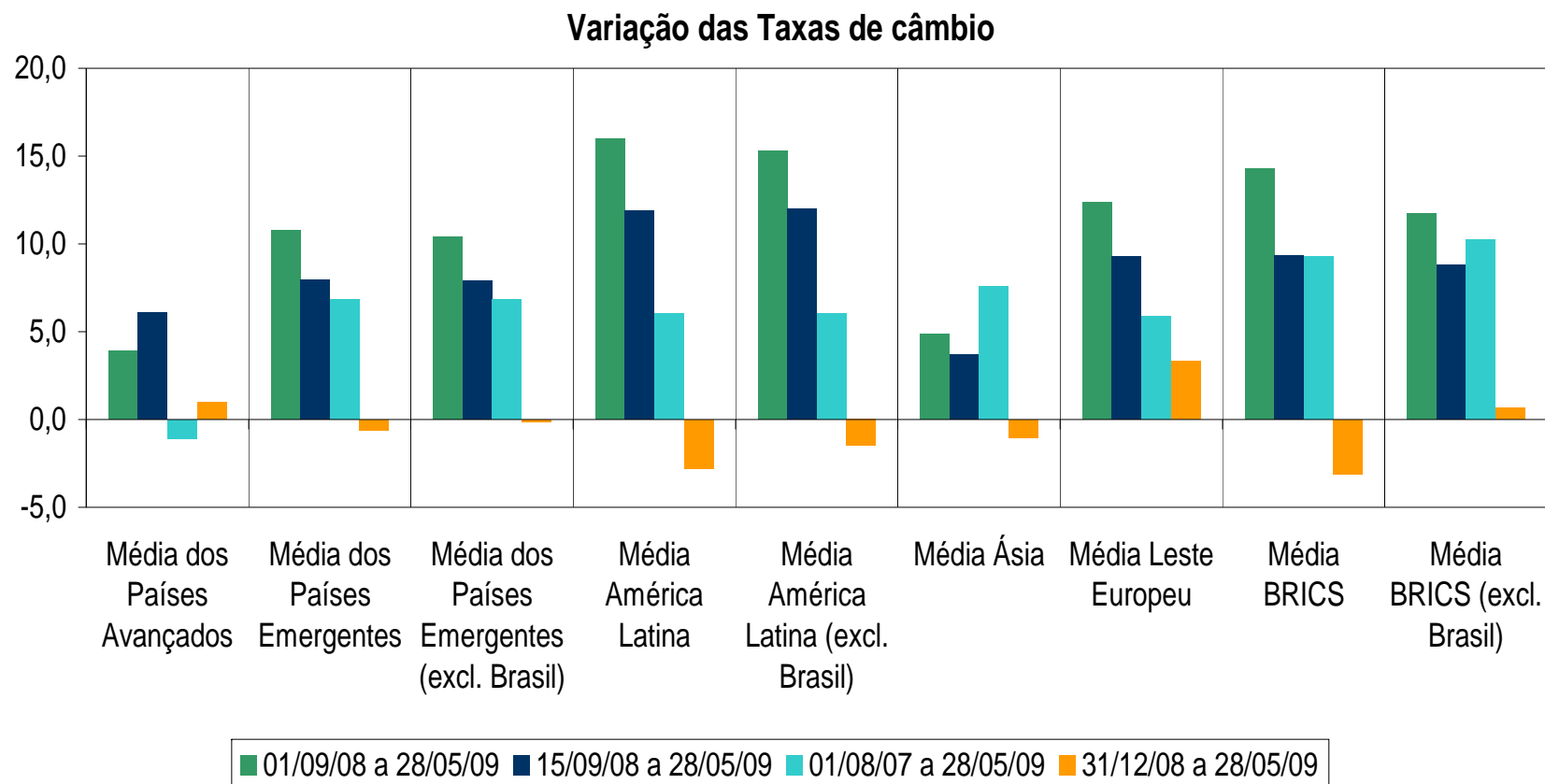
# Impacto da crise: taxas de câmbio

Taxa de câmbio diária (índice jul/2007 = 100)



Fonte: Oanda. Elaboração: Grupo de Conjuntura Fundap

# Impacto da crise: taxas de câmbio

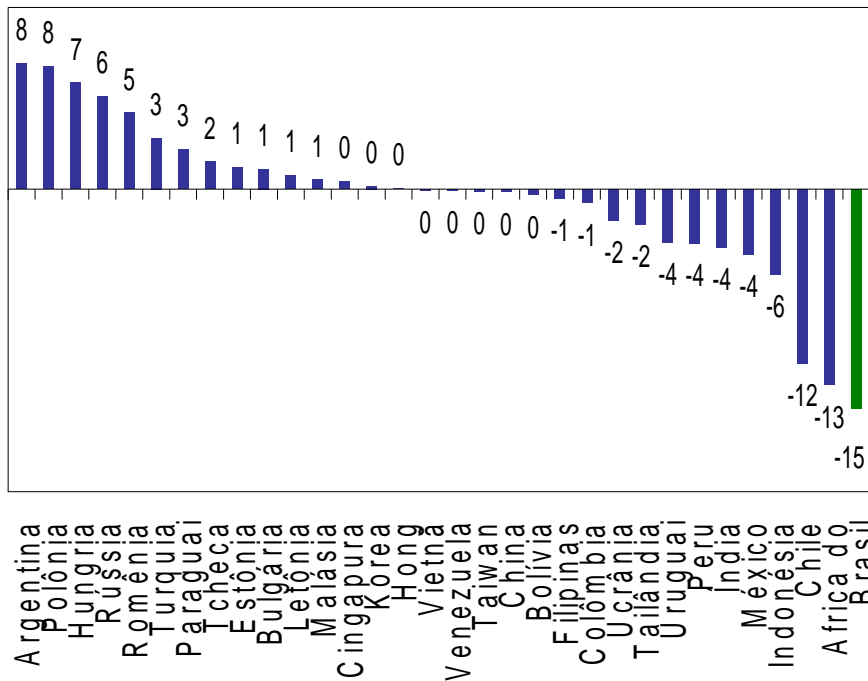


Fonte: Oanda. Elaboração: Grupo de Conjuntura Fundap.

# Impacto da crise: taxas de câmbio

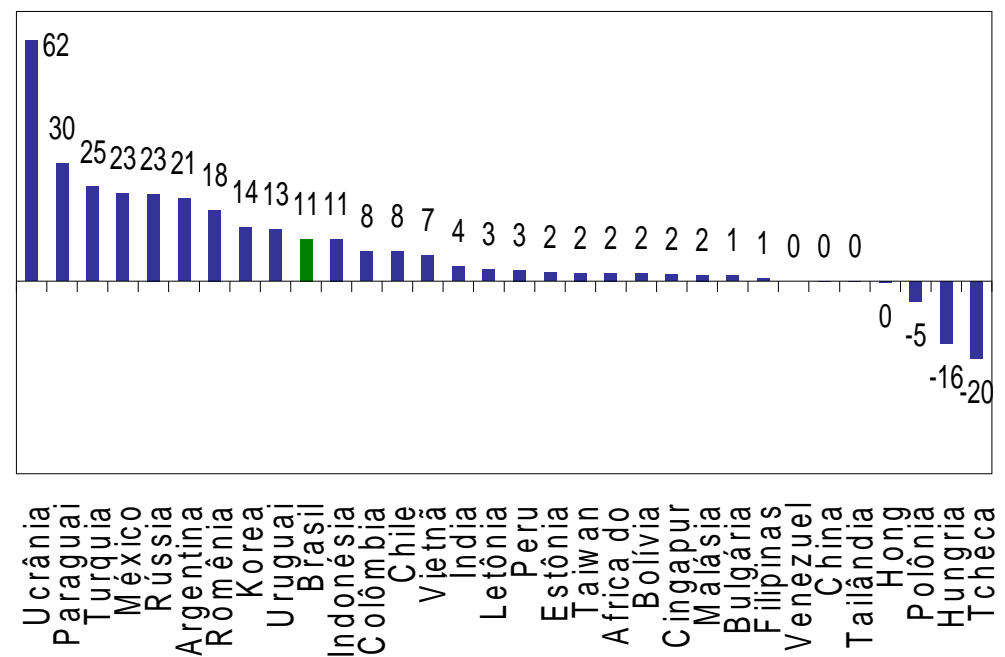
- Mudança no *ranking* na comparação dos dois períodos

Varição das taxas de câmbio - 31/12/08 a 28/05/09



Fonte: Oanda. Elaboração: Grupo de Conjuntura Fundap.

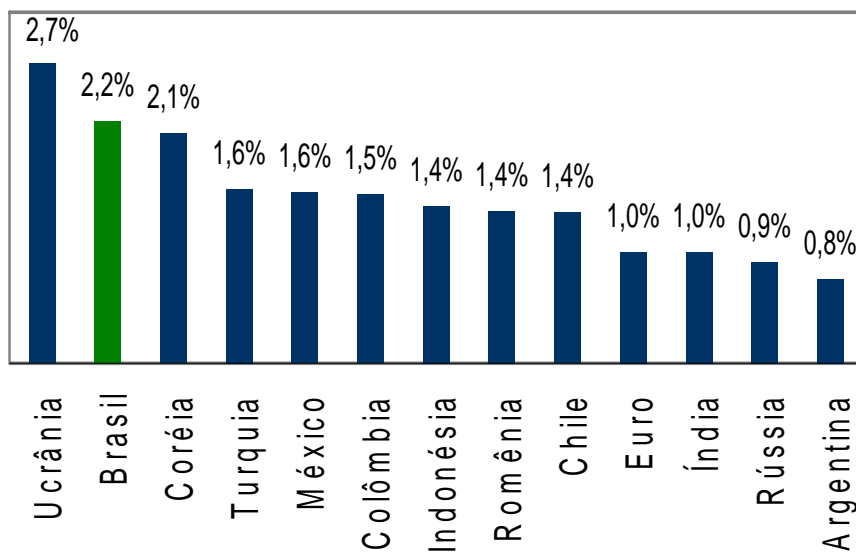
Varição das taxas de câmbio - 15/09/08 a 28/05/09



Fonte: Oanda. Elaboração: Grupo de Conjuntura Fundap.

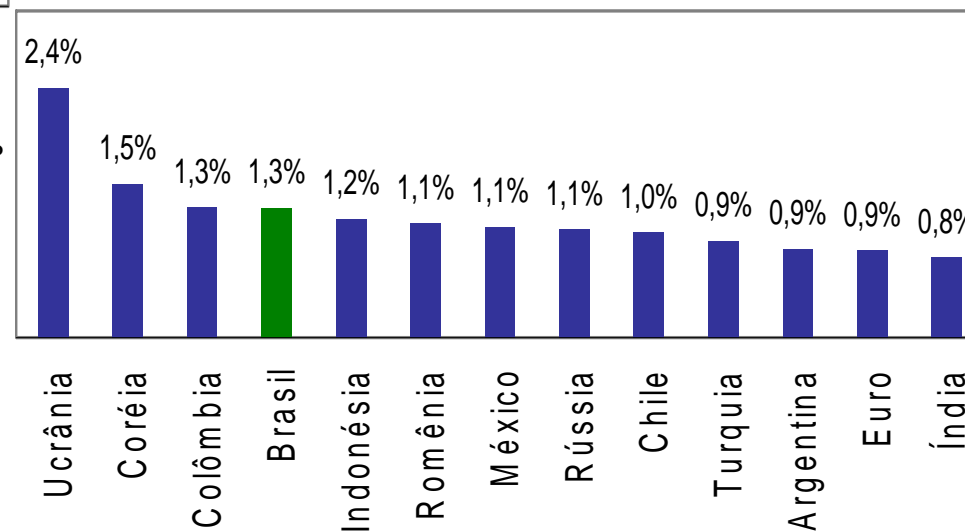
# Impacto da crise: taxas de câmbio

Volatilidade das taxas de câmbio - Período: 15/09/2008 a 28/05/2009



Fonte: Oanda. Elaboração: Grupo de Conjuntura Fundap.

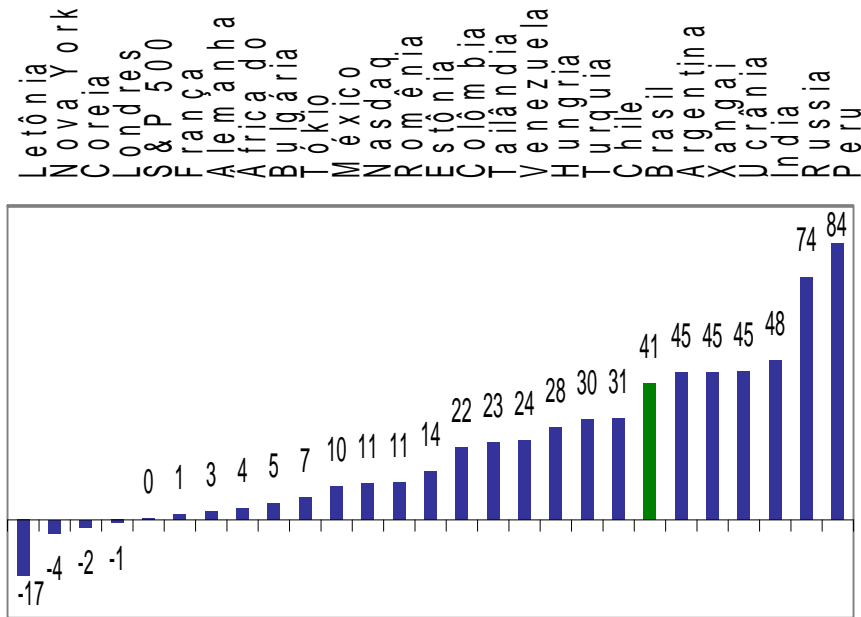
Volatilidade das taxas de câmbio - Período: 31/12/2008 a 28/05/2009



Fonte: Oanda. Elaboração: Grupo de Conjuntura Fundap.

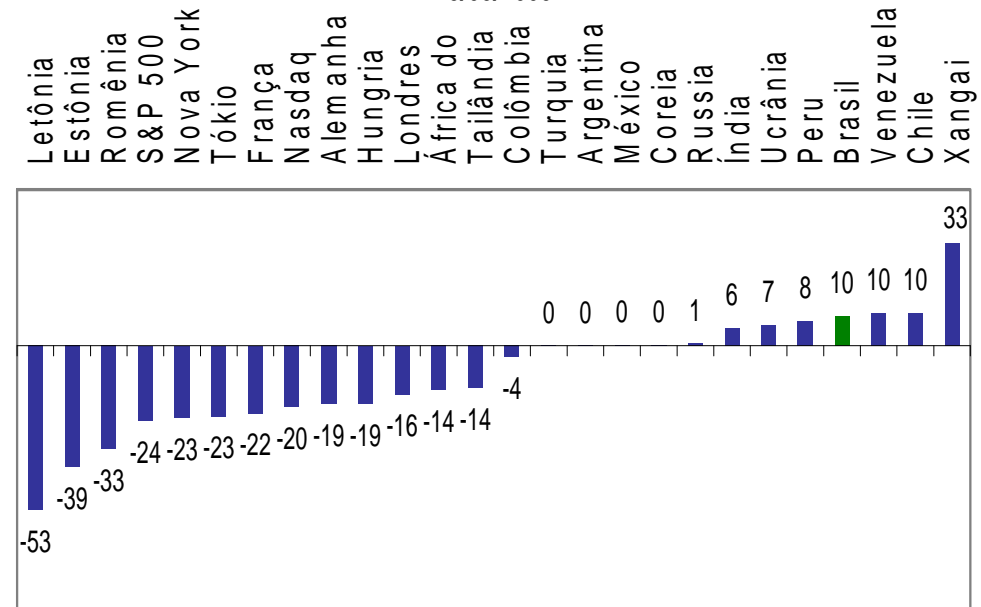
# Impacto da crise: bolsas de valores

Variação dos Índices das Bolsas de Valores de 31/12/2008 a 28/05/2009



Fonte: Oanda. Elaboração: Grupo de Conjuntura Fundap.

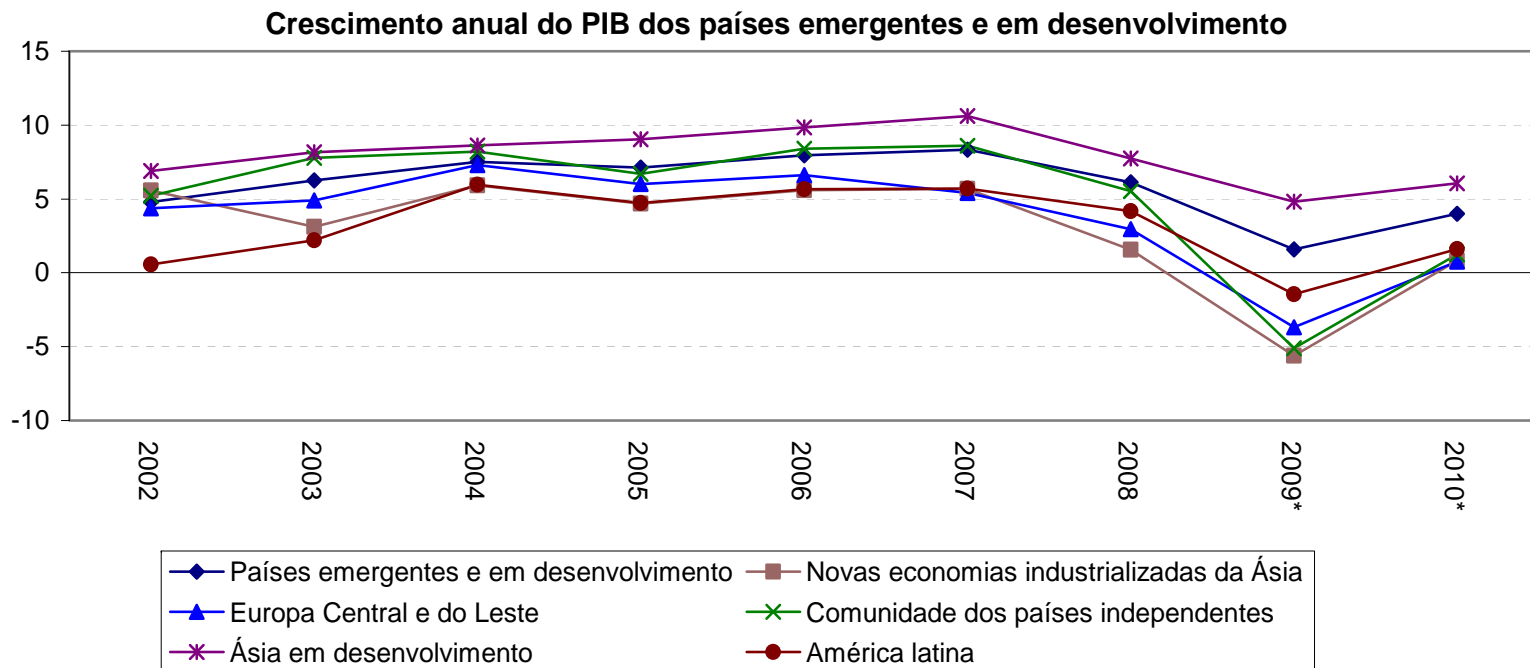
Variação dos Índices das Bolsas de Valores de 15/09/2008 a 28/05/2009



Fonte: Oanda. Elaboração: Grupo de Conjuntura Fundap.

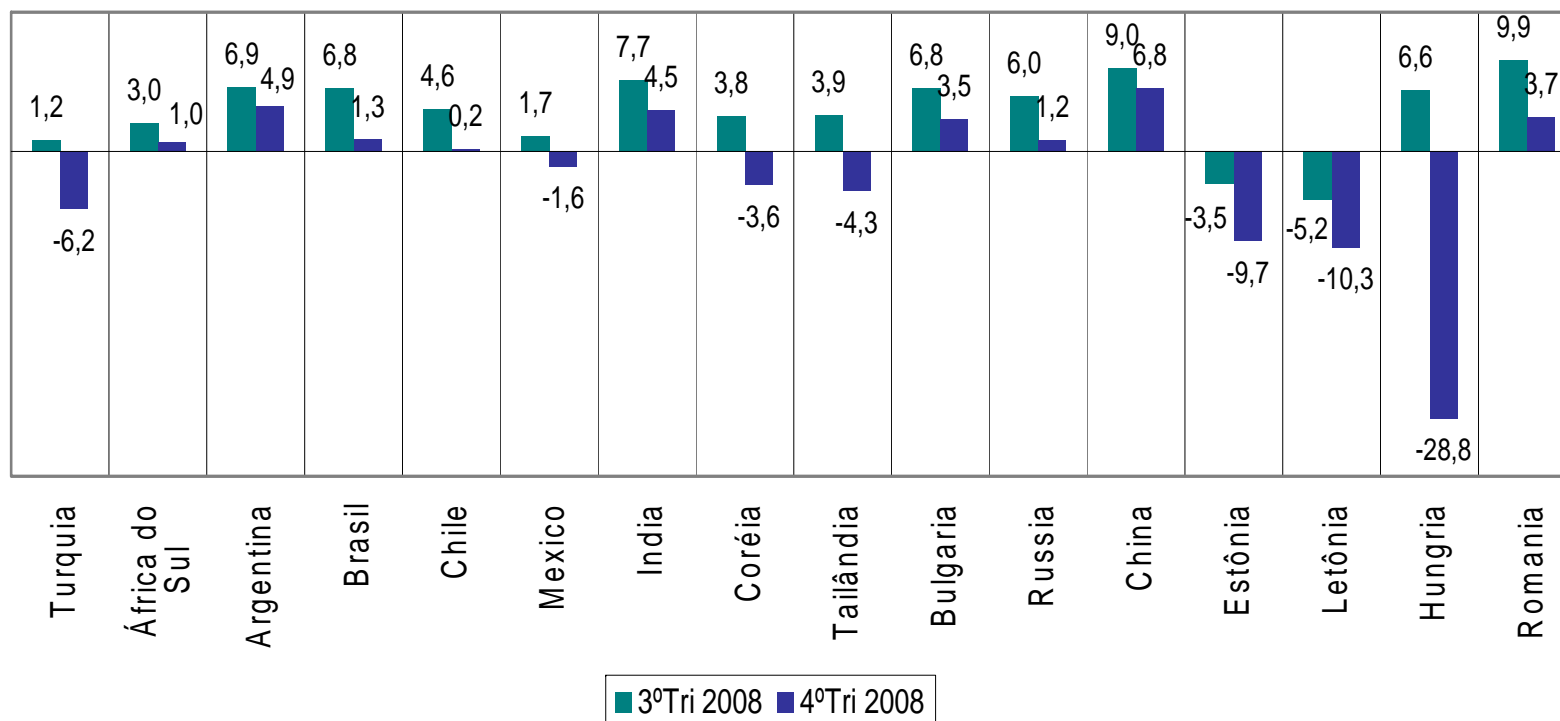
# Impacto da crise: atividade econômica

- Intensidade da contração do PIB em função dos choques externos (financeiro; queda da demanda externa; queda dos preços das commodities) ⇔ especificidades regionais (regime cambial, pauta de exportação, grau de abertura comercial, grau de abertura financeira, de internacionalização dos sistemas financeiros e de descasamento de moeda), que tb afetam o raio de manobra das políticas econômicas
- Segundo o FMI, CEI será a região que enfrentará a maior reversão econômica, devido à conjunção dos 3 choques



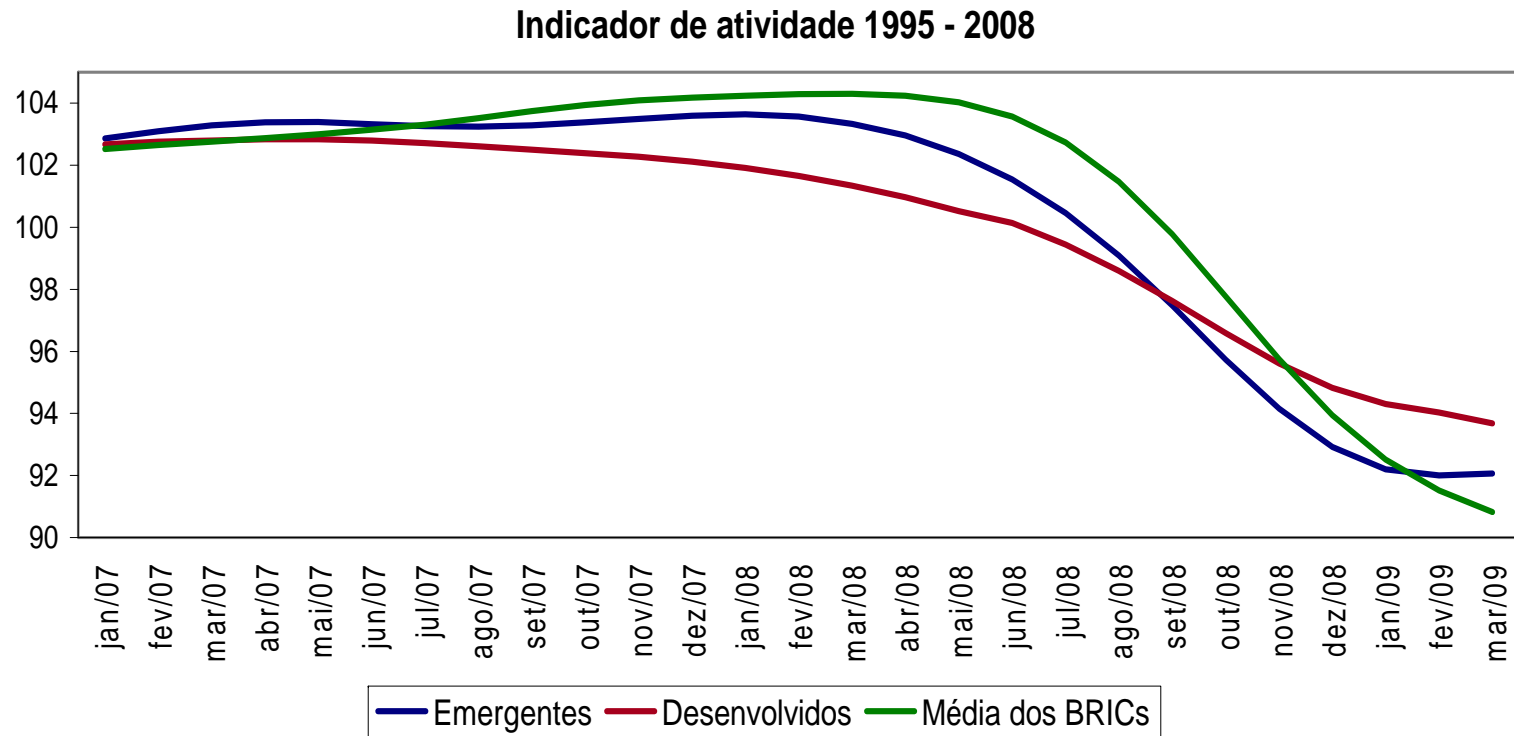
# Impacto da crise: atividade econômica

Crescimento do PIB - contra o mesmo trimestre do ano anterior (%)



Fonte: FMI, OCDE, Bancos Centrais e Institutos Nacionais de Estatísticas.

# Impacto da crise: atividade econômica

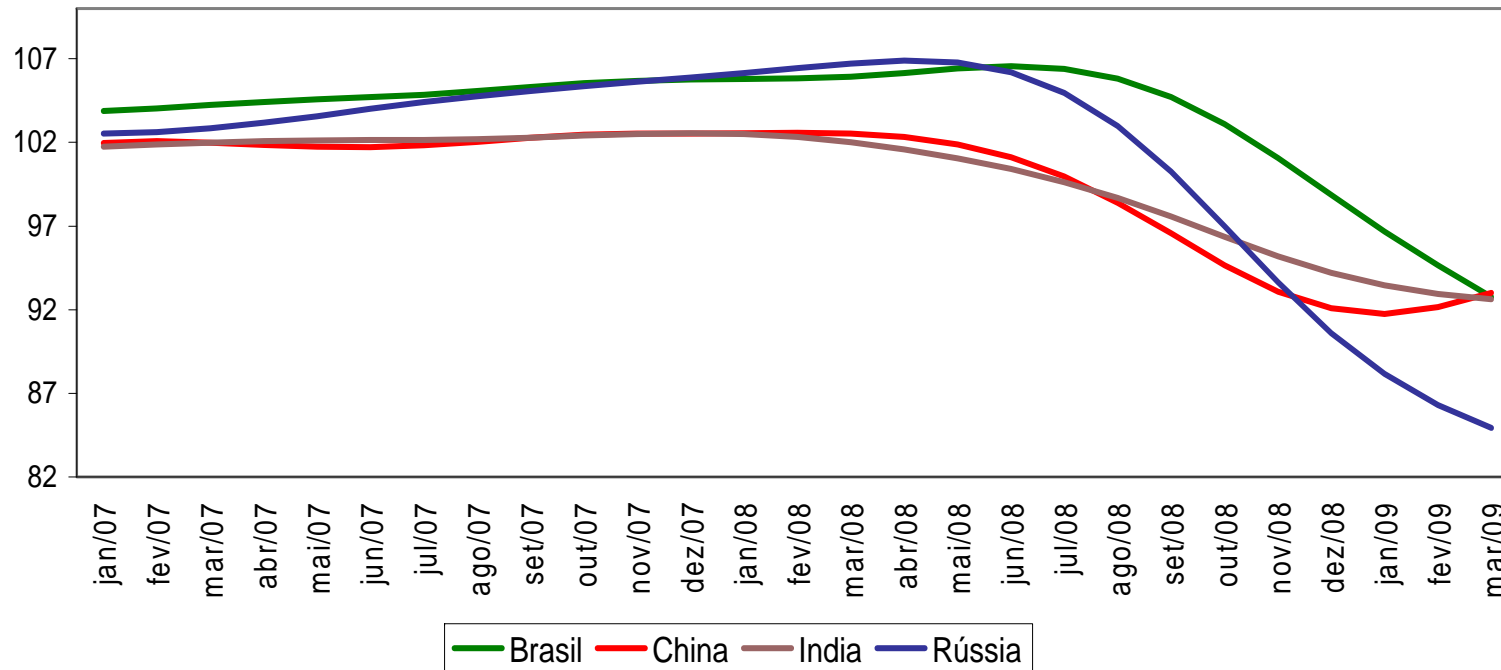


Fonte: OCDE. Elaboração: Grupo de Conjuntura - Fundap.

# Impacto da crise: atividade econômica

- Caso da Rússia: elevada participação dos créditos denominados em moeda estrangeira (30%) => descasamento de moedas => uso mais intenso das reservas e elevação da taxa de juros
- Índia: menor raio de manobra da política fiscal em relação à China; maior impacto do choque financeiro sobre as condições financeiros dos bancos e empresas

Indicador de atividade BRICs (1995 - 2009)

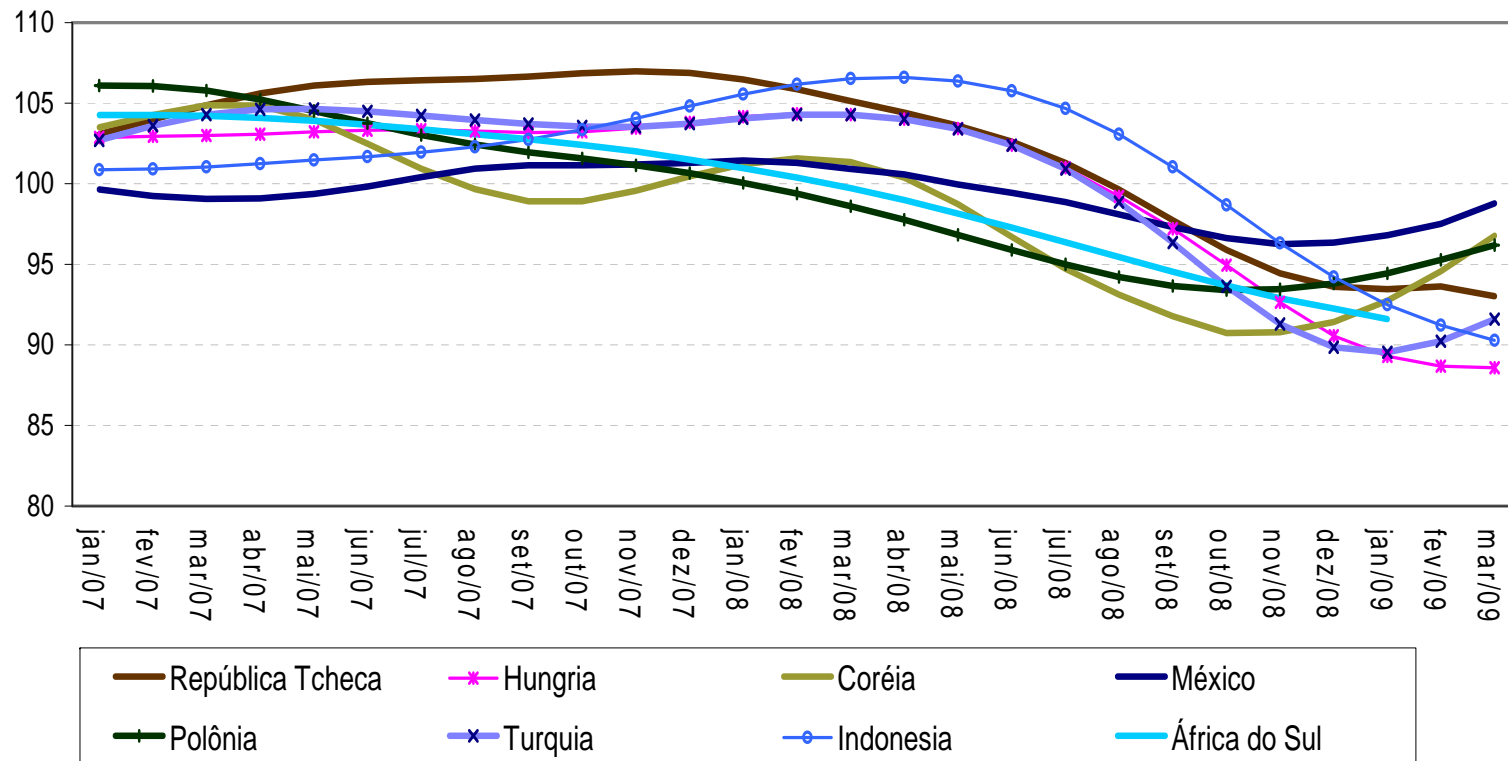


Fonte: OCDE. Elaboração: Grupo de Conjuntura - Fundap.

# Impacto da crise: atividade econômica

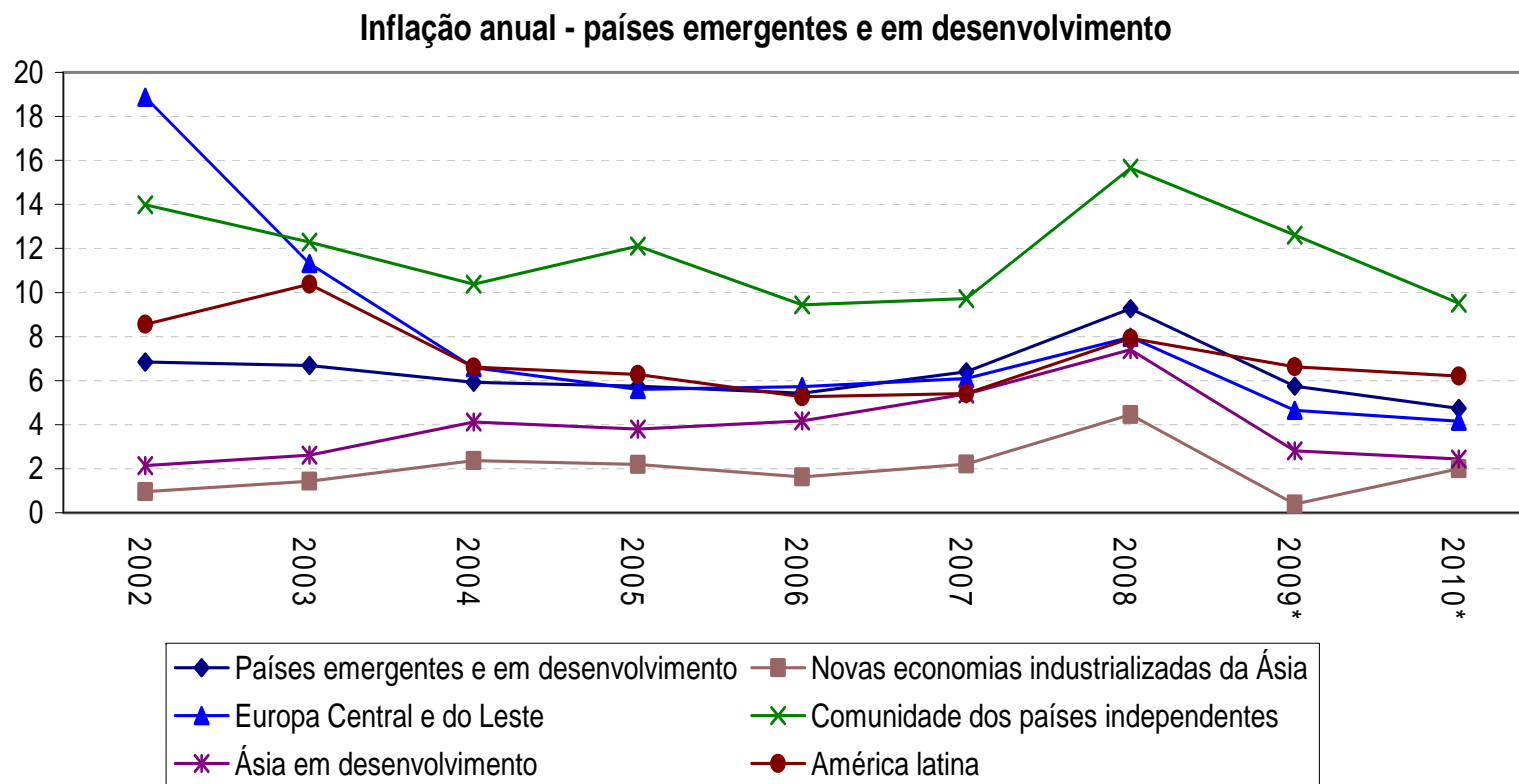
- Em vários países, já há indícios de recuperação segundo o indicador antecedente da OCDE

Indicador de atividade países emergentes exceto BRICS (2007- 2009)



Fonte: OCDE. Elaboração: Grupo de Conjuntura - Fundap.

# Impacto da crise: inflação



Fonte: International Monetary Fund. Elaboração: Grupo de Conjuntura Fundap.\*projeção

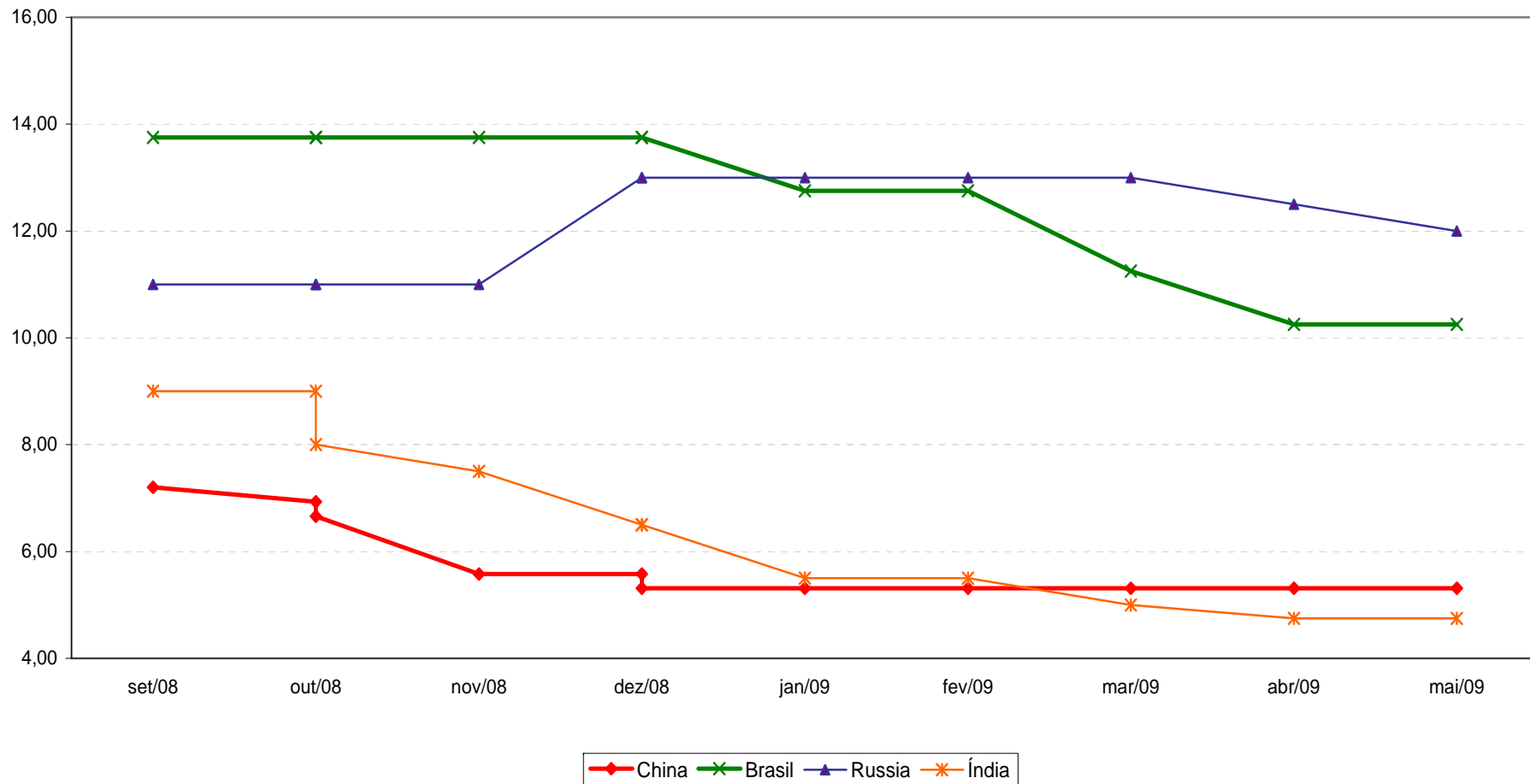
---

# Resposta à crise: Política monetária e financeira

- A maioria dos países promoveu a redução da taxa de juros
  - Exceções: Hungria (elevado descasamento de moeda) e bálticos (regimes de câmbio fixo)
- América Latina: flexibilização começou em dezembro, na Colômbia, que foi seguida pelos demais países em 2009, diante das evidências da forte queda do PIB e da desaceleração da inflação
- Outras medidas: redução dos requerimentos de reservas; injeção de liquidez
  - Coreia do Sul: compra de ações preferenciais, de dívida subordinada e de créditos podres dos bancos

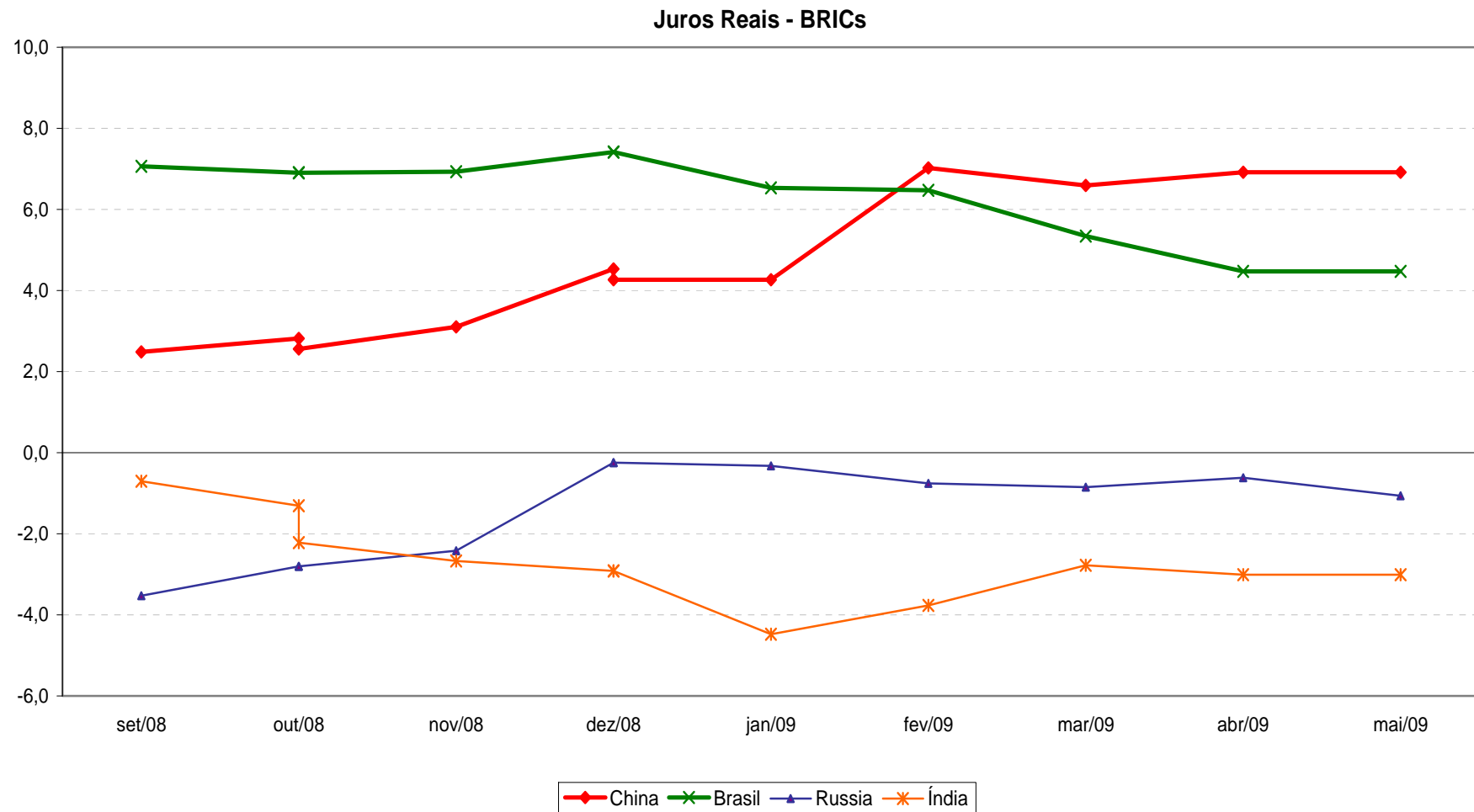
# Resposta à crise: Política monetária

## Juros Nominais - BRICs



Fonte: FMI, Bancos Centrais, Economist, Institutos de Estatísticas Nacionais. Elaboração: Grupo de Conjuntura - Fundap.

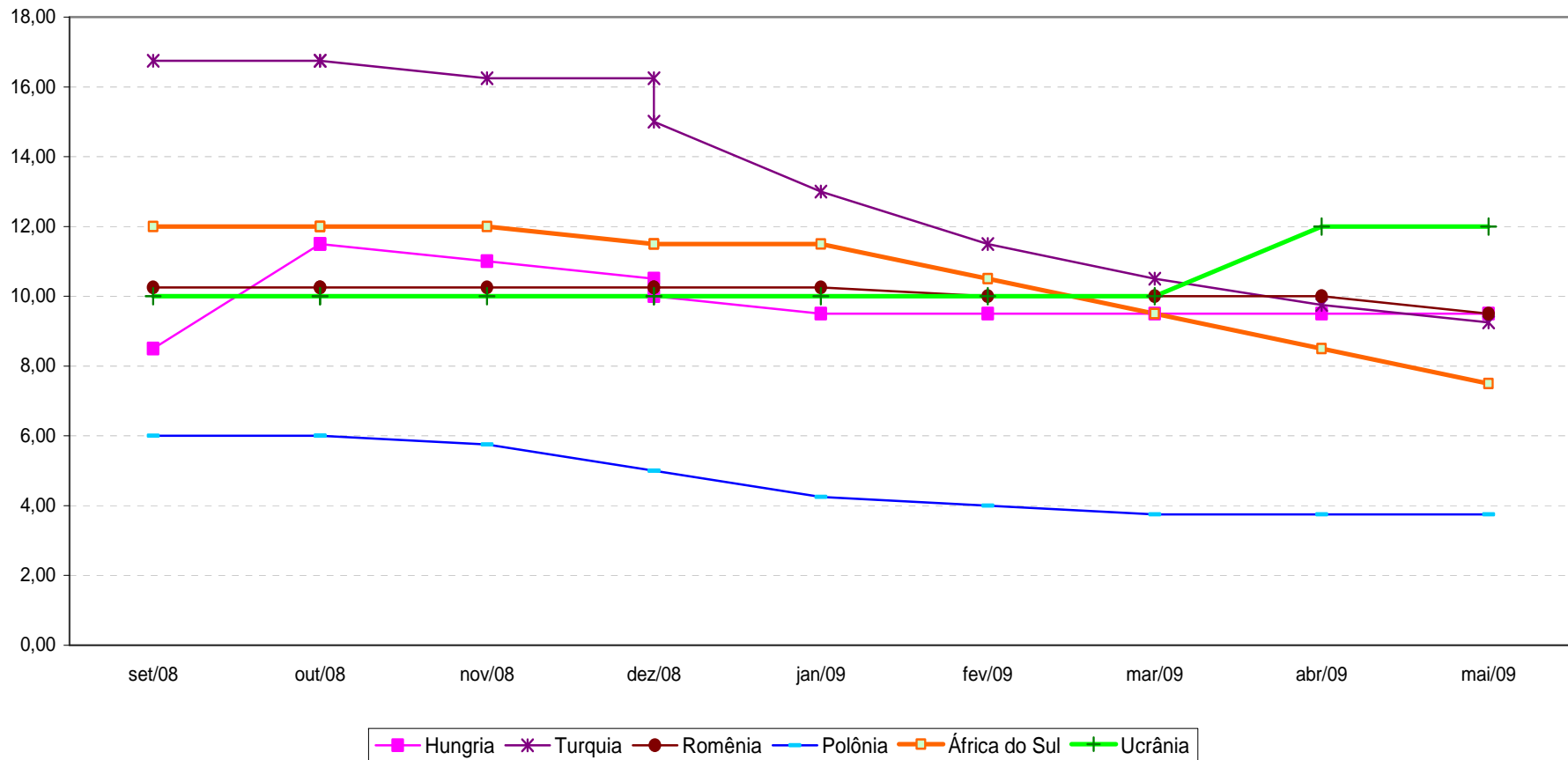
# Resposta à crise: Política monetária



Fonte: FMI, Bancos Centrais, Economist, Institutos de Estatísticas Nacionais. Elaboração: Grupo de Conjuntura - Fundap.

# Resposta à crise: Política monetária

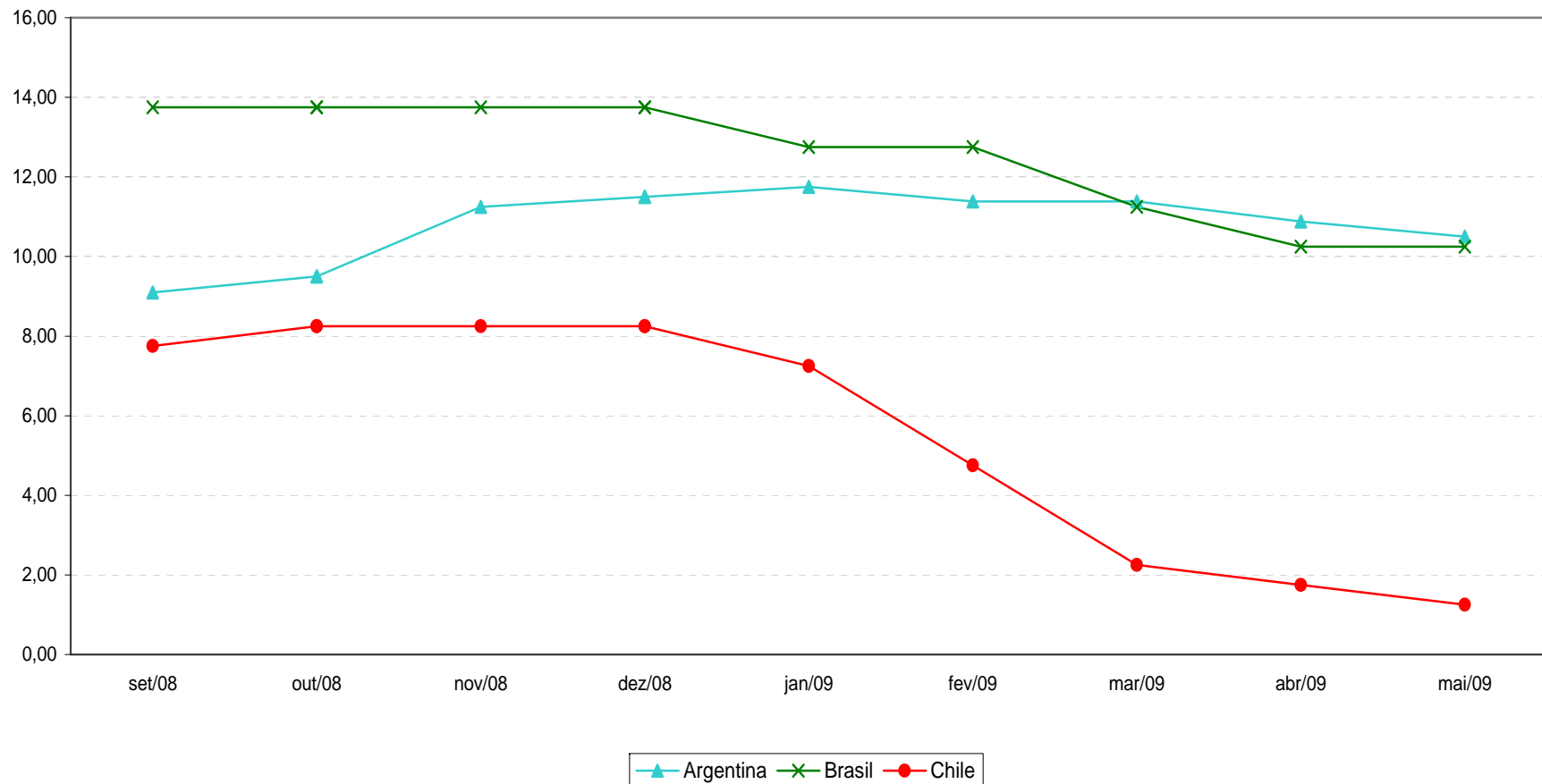
## Juros Nominais - Países Selecionados



Fonte: FMI, Bancos Centrais, Economist, Institutos de Estatísticas Nacionais. Elaboração: Grupo de Conjuntura - Fundap.

# Resposta à crise: Política monetária

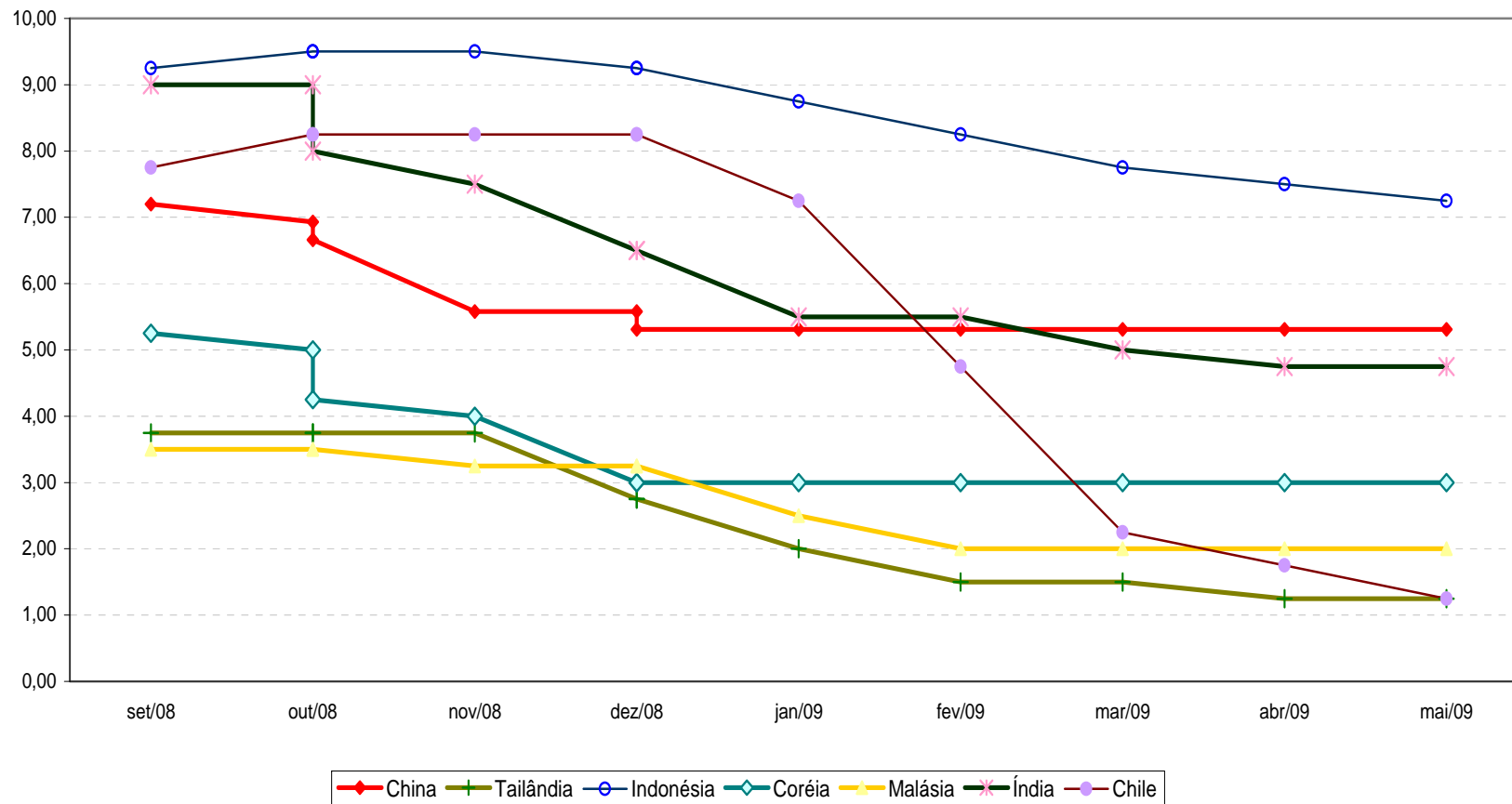
Juros Nominais - Países Selecionados



Fonte: FMI, Bancos Centrais, Economist, Institutos de Estatísticas Nacionais. Elaboração: Grupo de Conjuntura - Fundap.

# Resposta à crise: Política monetária

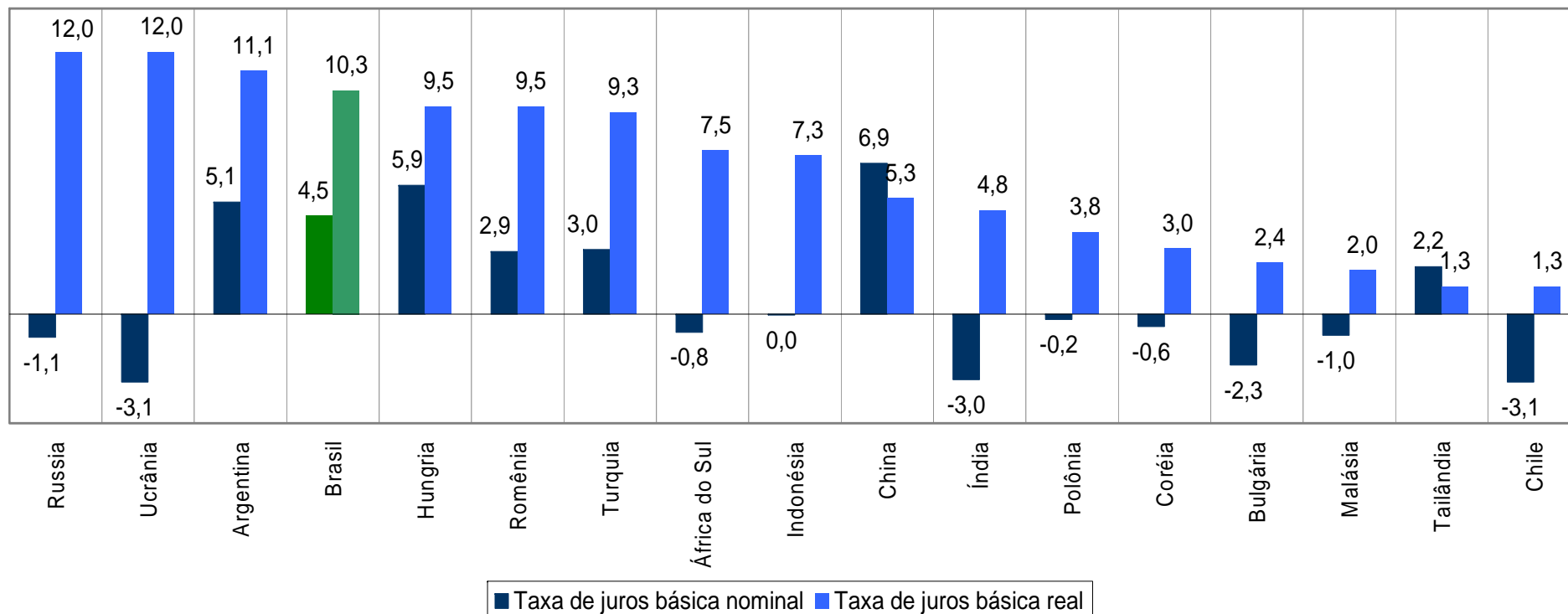
Juros Nominais - Países Selecionados



Fonte: FMI, Bancos Centrais, Economist, Institutos de Estatísticas Nacionais. Elaboração: Grupo de Conjuntura - Fundap.

# Resposta à crise: Política monetária

Países emergentes: Taxa de juros básica nominal e real - em %



---

# Resposta à crise: Política fiscal

- Planos de voltados ao setor imobiliário: Brasil, Chile (4/11/2008); Argentina (anunciado em maio/2009; financiado pelos ativos dos fundo de pensão nacionalizados)
- Pacotes de estímulo fiscal mais ousados na Ásia (China, Índia, Indonésia, Tailândia, Malásia) e na América Latina (Chile, Brasil, México, Peru)
- Europa emergente e CEI: menor raio de manobra (forte alta dos prêmios soberanos, contração do financiamento externo)

---

# Resposta à crise: Outras iniciativas

- Acordos de swap
  - Bcs do México, Brasil, Coréia e Cingapura com Fed
  - Bcs da Argentina e China
- Acordos com FMI
  - Stand by: Hungria, Letônia, Sérvia, Ucrânia e Bôsnia; Romênia e Turquia solicitaram pacote
  - *Flexible credit line*: México, Polônia e Colômbia
- Ásia
  - Fundo de divisas entre Japão, China e Coréia do Sul (US\$ 120 bilhões), anunciado em 23/02/2009
  - Fundo de reservas criado pela Asea em 4/5/2009 (tb no valor de US\$ 120 bilhões)